

平成23年度事業

消防吏員給与品(その2)仕様書

鹿島地方事務組合消防本部

## 1 総則

本仕様書は、鹿島地方事務組合消防本部消防吏員服制規程に基づき、消防吏員に給与する被服について定めるものである。

## 2 仕様

番号	品名	メーカー	型番等	参考図等 (別添)
1	活動服	イマジョー	厚手 上衣 4120-2A ズボン 4120-3CF 薄手 上衣 4180-2A ズボン 4180-3CF	資料1  資料2
3	活動服用ベルト	イマジョー	TB8216 長尺	
4	黒短靴	ミドリ安全	RT712	資料3
5	編み上げ靴	ミドリ安全	RT731 F 消防静電P-4	資料4

※ 仕様中に氏名の刺繍の指定があるものは契約後に名簿を配付する。

## 3 サイズ及び数量

別添 「給与品サイズ別内訳表」のとおりとする。

## 4 納入期日

平成23年12月22日

## 5 納入場所

神栖市溝口4991番地5 鹿島地方事務組合消防本部消防課

※消防本部消防課にて検収後、以下の所属へ分類し納品すること。

- ・ 消防本部 神栖市溝口4991番地5
  - 消防課
  - 警防課
  - 救急救助課
  - 予防課
- ・ 神栖消防署 神栖市溝口4991番地5
- ・ 大野消防署 鹿嶋市大字和707番地4
- ・ 鹿嶋消防署 鹿嶋市大字宮中4623番地1
- ・ 鹿島港消防署 神栖市東深芝13番地
- ・ 波崎消防署 神栖市波崎6611番地
- ・ 波崎消防署土合分署 神栖市土合本町二丁目9928番地12

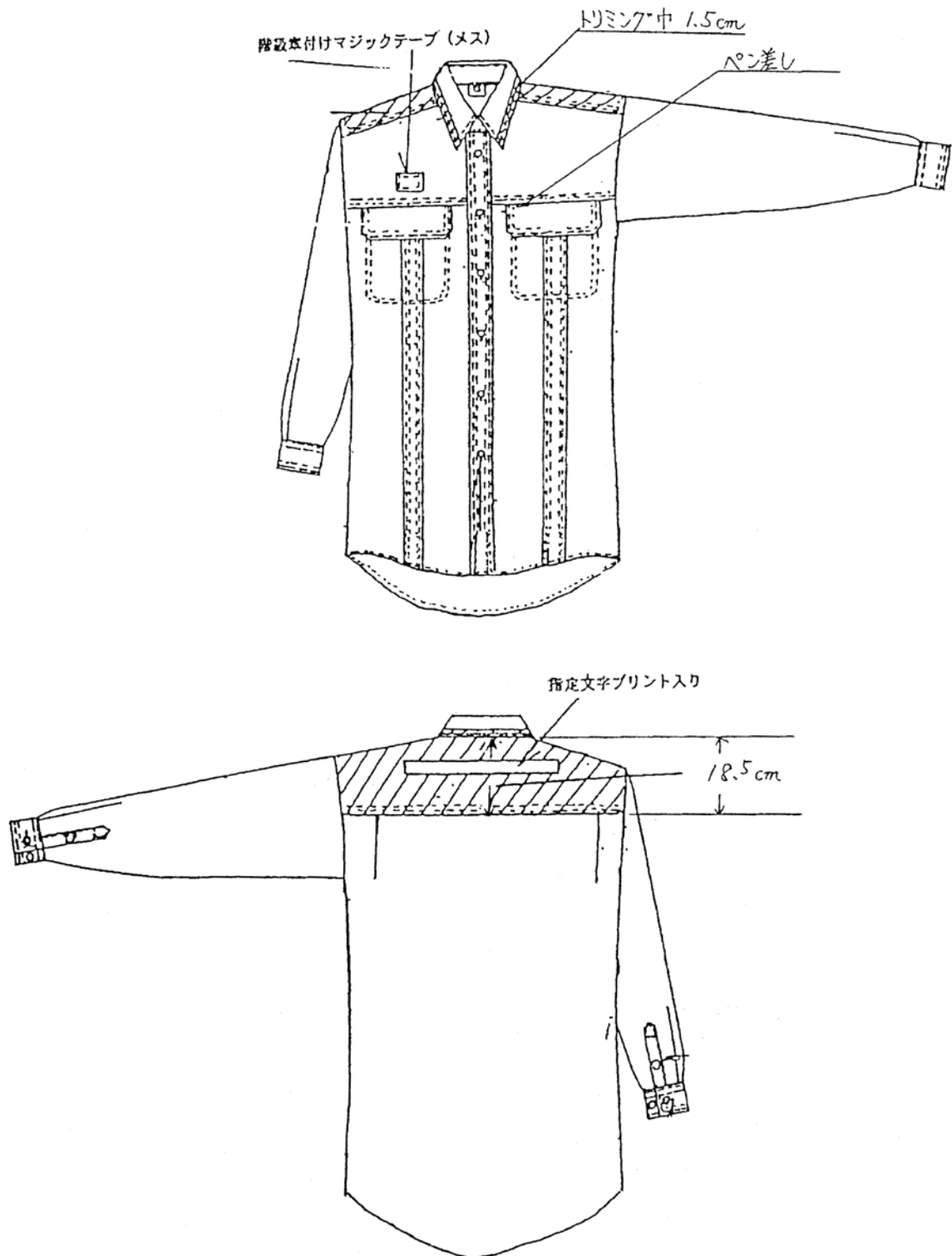
## 6 その他

検収後であっても、生地・付属品及び寸法等縫製上の欠陥が認められた時は、受注者の責任とし、無償で修理又は交換すること。疑問点が生じた時は、必ず消防本部消防課と綿密に打ち合わせするとともに、仕様書記載以外の縫製にあっても、誠意を持ってあたること。

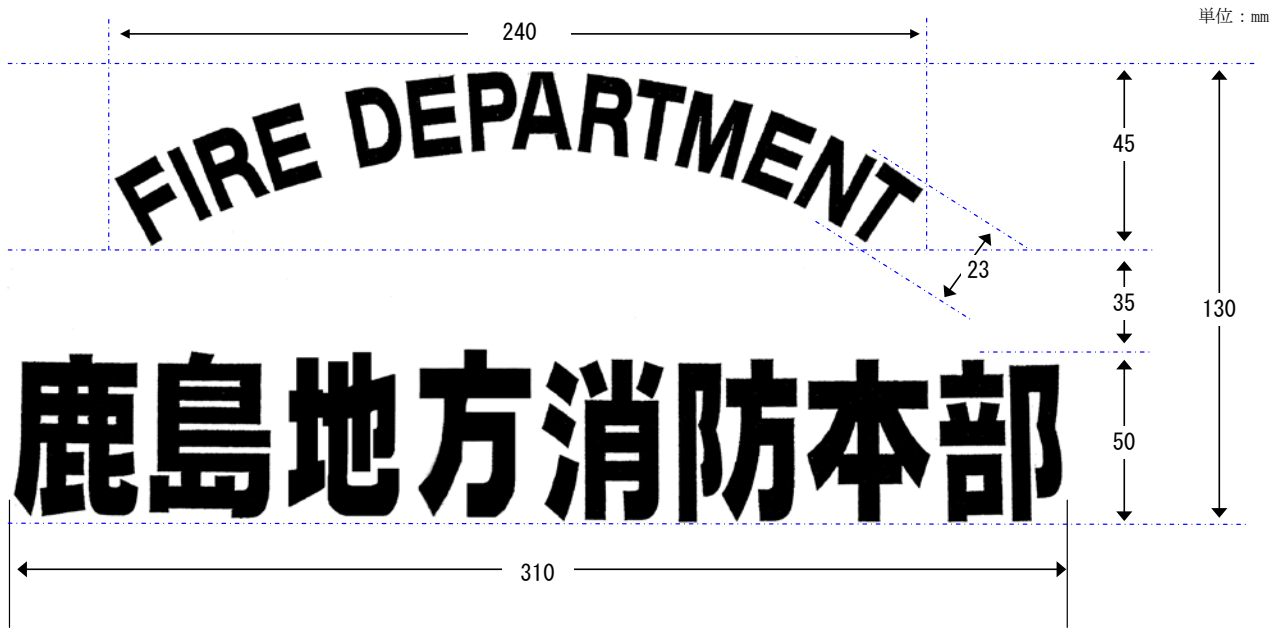
資料 1

品名 活動服 (厚手)

- |                |   |
|----------------|---|
| 1 階級章          | 1 着ごとに指定したアドバンス階級章を添付すること。                      |
| 2 刺繍           | 個人名 (姓) を刺繍すること。(金茶)                            |
| 3 バックプリント      | 指定した文字を上衣背面に圧着すること。<br>FIRE DEPARTMENT・鹿島地方消防本部 |
| 4 サイズ調整        | 袖・裾を伸縮すること。                                     |
| 5 図面           |   |
| (1) 上衣 4120-2A |   |

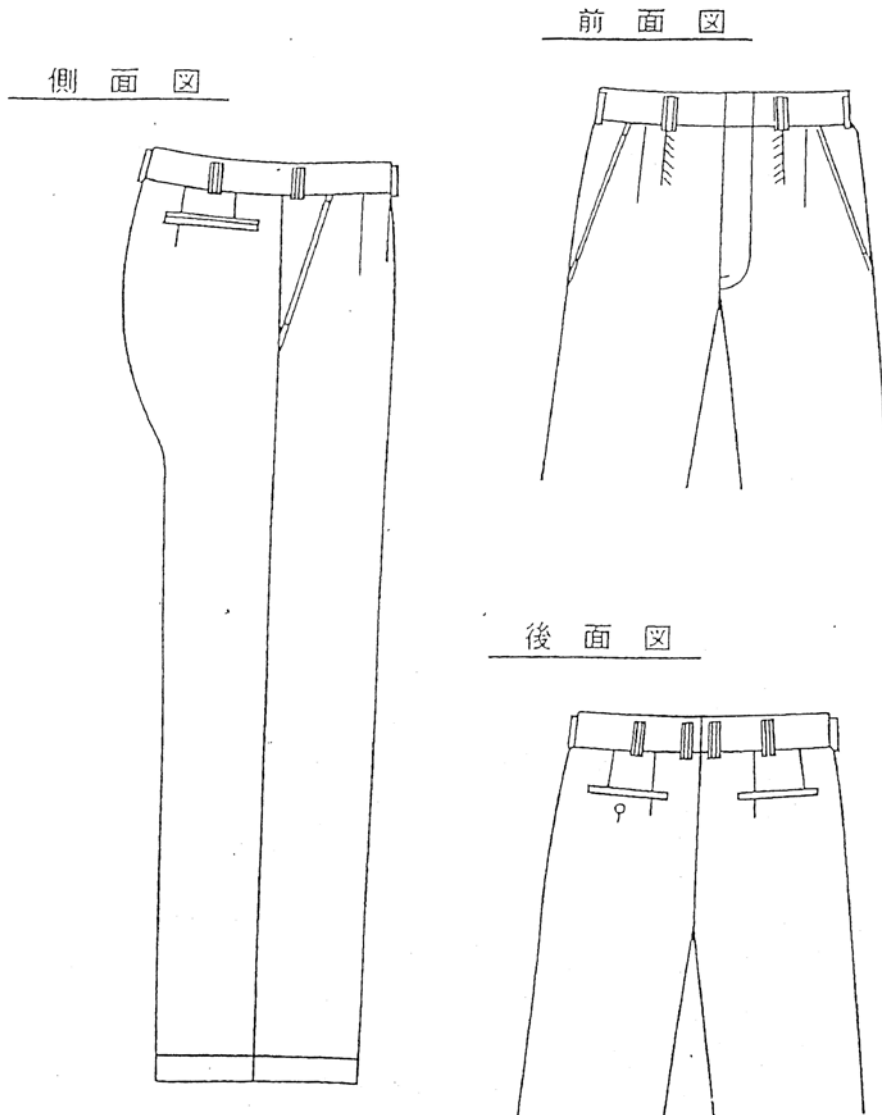


(2) バックプリント



素材：熱圧着・（紺反射）プリント  
レフライト8500 C/#7 ブルー

(3) ズボン 4120-3CF



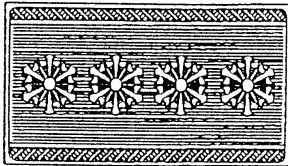
(4) 階級章

マジックテープ

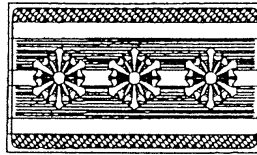
ADVANCE RANK BADGE  
(アドバンス 階級章)

<消防吏員>

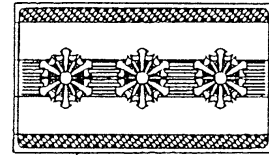
消防総監



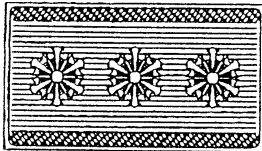
消防司令長



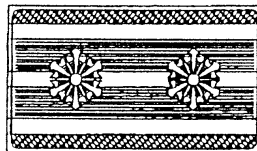
消防士長



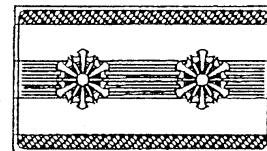
消防司監



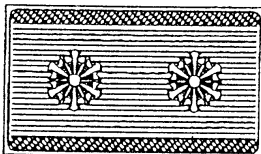
消防司令



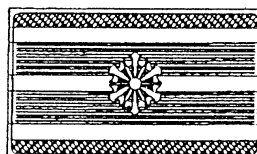
消防副士長



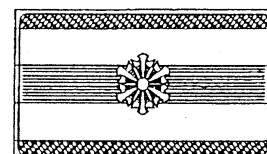
消防正監



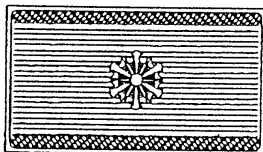
消防司令補



消防士



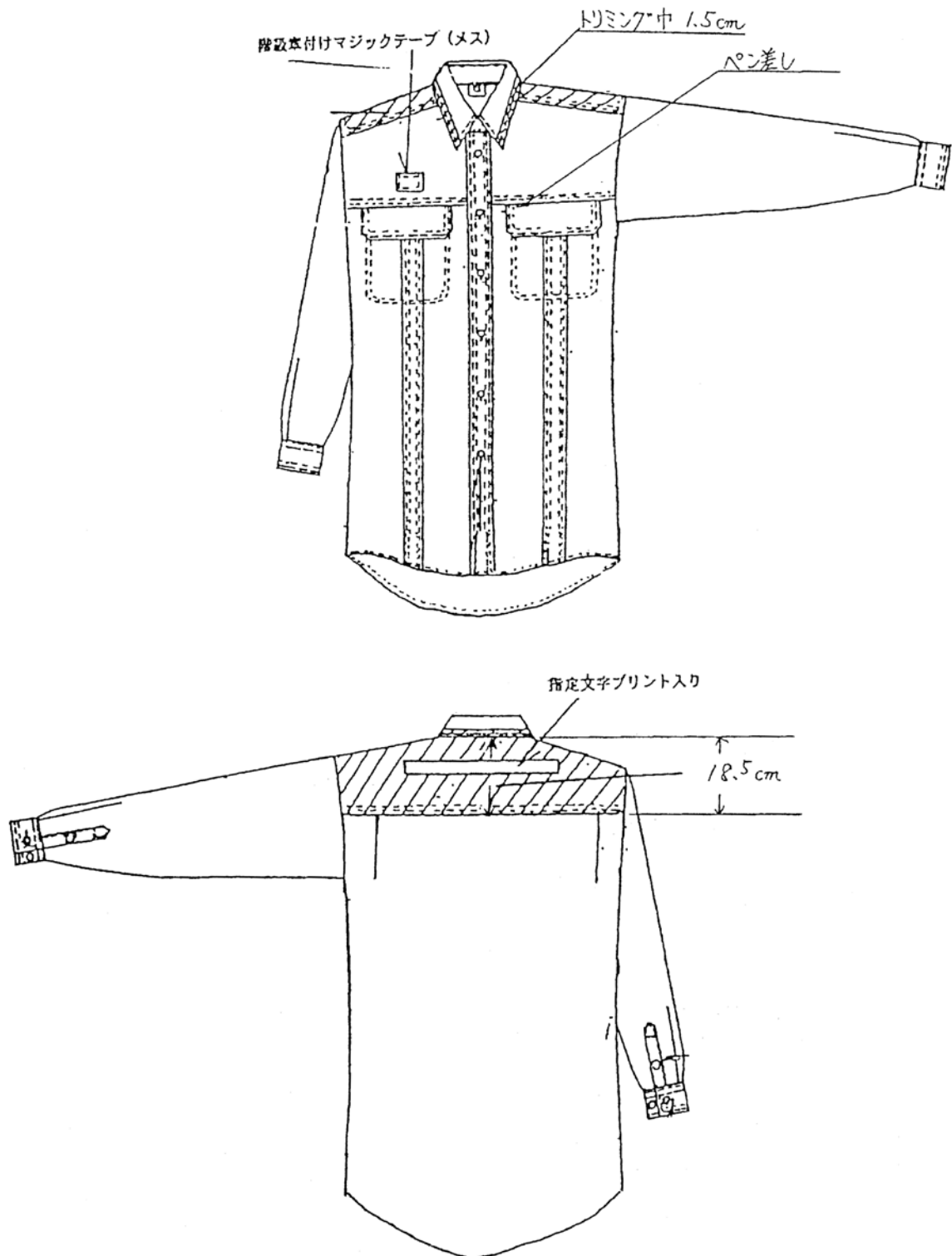
消防監



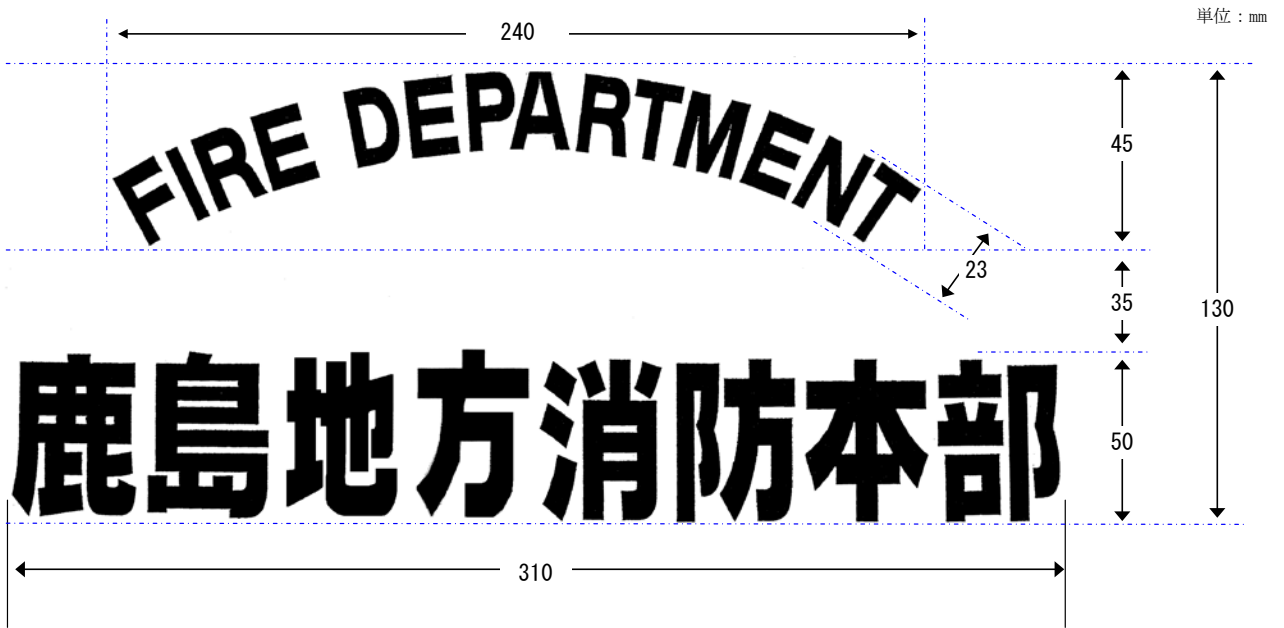
資料2

品名 活動服 (薄手)

- |                |   |
|----------------|---|
| 1 階級章          | 1 着ごとに指定したアドバンス階級章を添付すること。                      |
| 2 刺繍           | 個人名 (姓) を刺繍すること。(金茶)                            |
| 3 バックプリント      | 指定した文字を上衣背面に圧着すること。<br>FIRE DEPARTMENT・鹿島地方消防本部 |
| 4 サイズ調整        | 袖・裾を伸縮すること。                                     |
| 5 図面           |   |
| (1) 上衣 4180-2A |   |

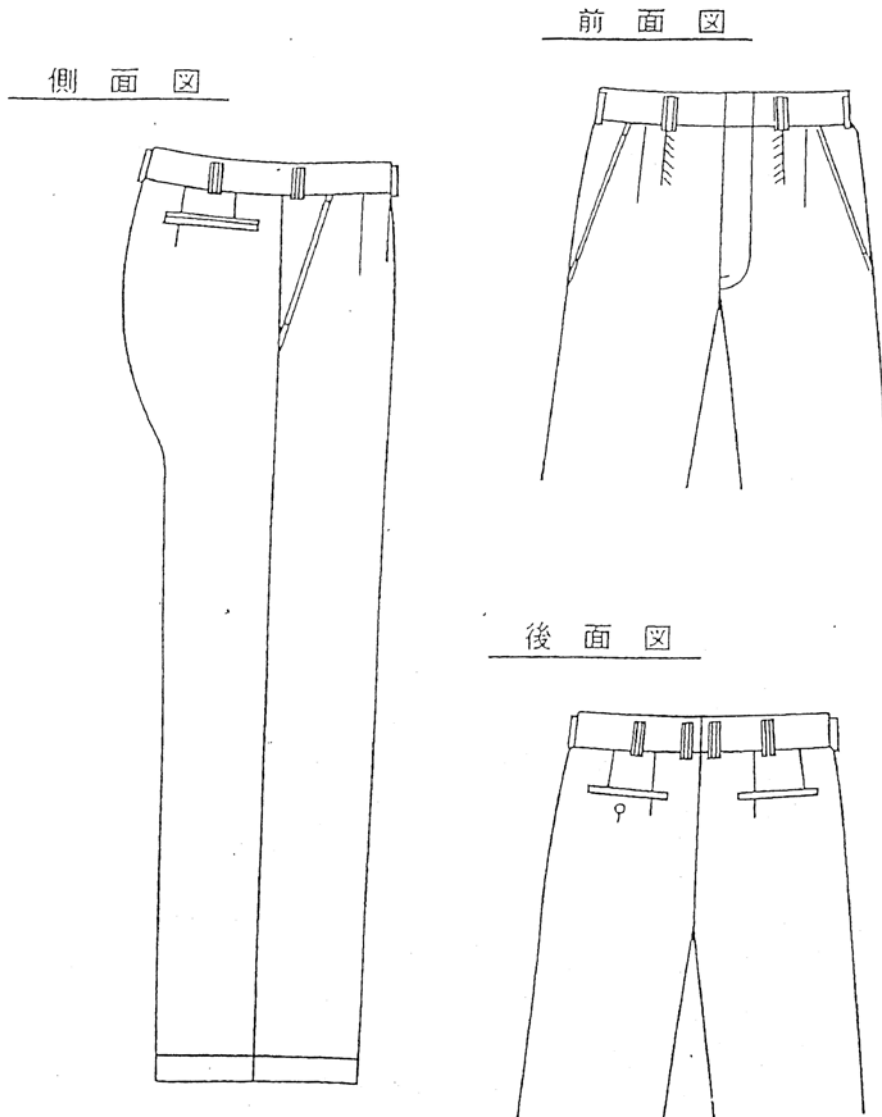


(2) バックプリント



素材：熱圧着・（紺反射）プリント  
レフライト8500 C/#7 ブルー

(3) ズボン 4180-3CF



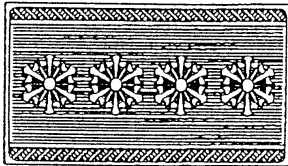
(4) 階級章

マジックテープ

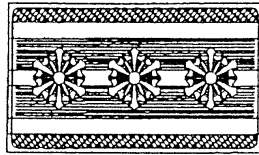
ADVANCE RANK BADGE  
(アドバンス 階級章)

<消防吏員>

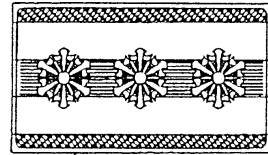
消防総監



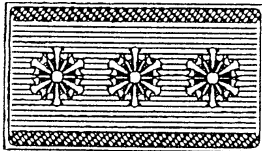
消防司令長



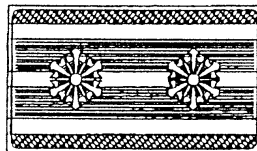
消防士長



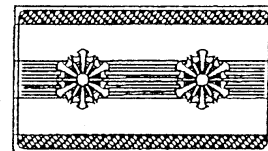
消防司監



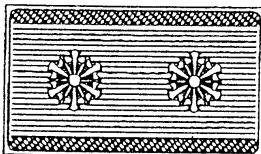
消防司令



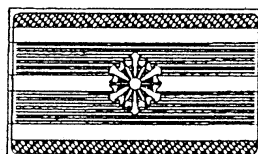
消防副士長



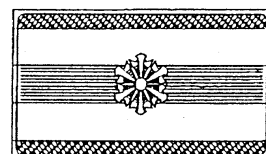
消防正監



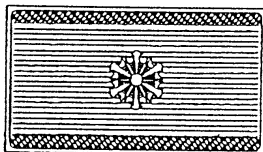
消防司令補



消防士



消防監



## 資料3

品名 黒短靴

1 形式 RT712

2 色 黒

3 詳細

番号	名称	使用材料・色		備考
1	先革	牛クロム銀付ソフト型押し革	黒	厚さ 1.7±0.2
2	腰革	〃	〃	
3	市革	〃	〃	
4	アウポケ	〃	〃	
5	はとめ革	〃	〃	
6	べろ革	牛ソフト革	〃	厚さ 1.1±0.2
7	履口革	〃	〃	
8	先裏	合成材	グレー	
9	腰裏	〃	〃	
10	べろ裏	〃	〃	
11	履口クッション	ラテックススポンジ		厚さ 8.0 標準
12	べろ裏クッション	ウレタンスポンジ		厚さ 3.0 標準
13	はとめ	真鍮製	黒	#300 丸相当
14	月形しん	再生革		
15	甲縫糸	合成繊維糸	グレー	#20 番手相当
16	中底	合成材		
17	先しん	ワイド強化樹脂製		
18	踏まずしん	合成樹脂シャンク		
19	表底 (ミッド)	発泡合成ゴム	黒	
20	表底 (アウト)	耐油性合成ゴム	ブラックブラウン	表-2 による
21	中敷	合成材全敷 (カップインソール)	黒	抗菌・防臭加工
22	靴ひも	合成繊維平ひも	〃 (単色・模様なし)	長さ 900 標準

- 4 参考図  
図-1の番号は 3 詳細 の番号に対応

図-1 外観

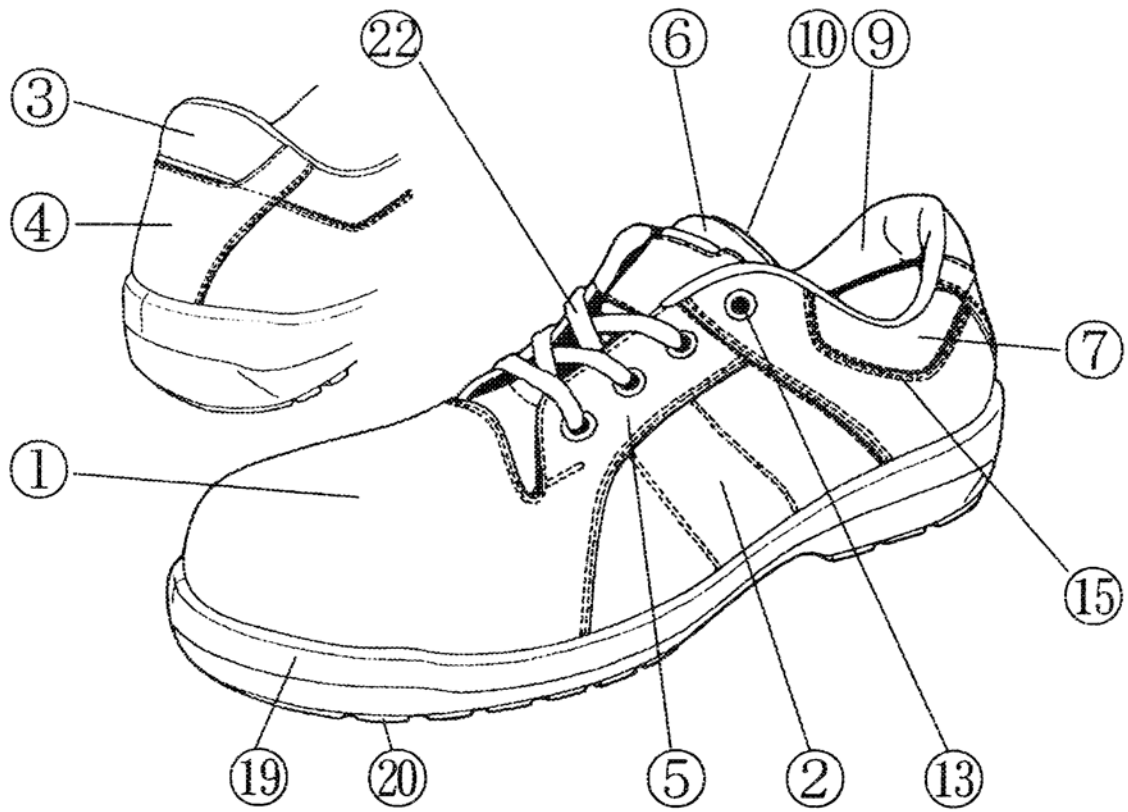
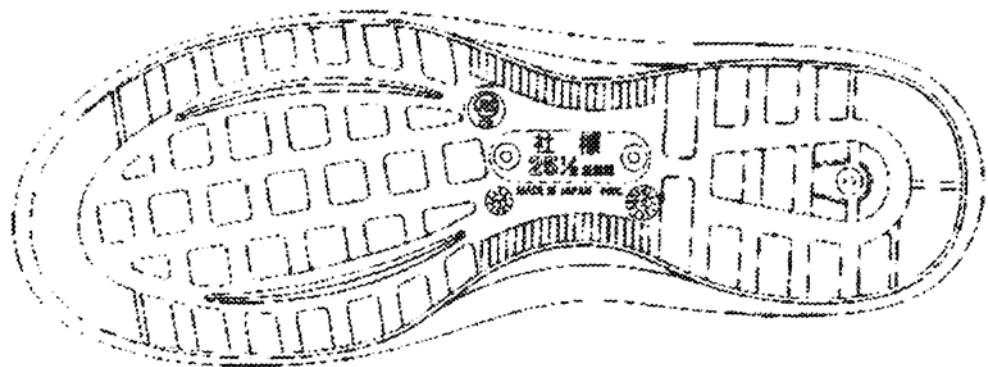


図-2 底意匠



## 資料4

品名 編み上げ靴

- 1 形式 RT731 F 消防静電P-4
- 2 色 黒
- 3 詳細

番号	名称	使用材料		備考
1	先革	牛クロム銀付ソフト型押し革	黒	厚さ1.7±0.2
2	腰革	〃	〃	
3	市革	〃	〃	
4	アウポケ	〃	〃	
5	パッチ革	〃	〃	
6	ファスナーカバー革	〃	〃	
7	べろ革	牛ソフト革	〃	厚さ1.1±0.2
8	べろ落ち防止革	〃	〃	
9	防水革	〃	〃	
10	インポケ	〃	〃	
11	はとめ裏	〃	〃	
12	先裏	合成材	グレー	
13	履口裏	〃	〃	
14	履口クッション	ウレタンスポンジ		厚さ10標準
15	反射テープ	合成材	オレンジ	幅15標準
16	面ファスナー	合成樹脂製	黒	幅25×45標準
17	はとめ	真鍮製	〃	#300丸/黒天塗
18	サイドファスナー	樹脂コイルファスナーNo. 8	〃	長さ200～230標準
19	月形しん	再生革		
20	甲縫糸	合成繊維糸	黒	#20番手相当
21	中底	導電性合成材		
22	先しん	ワイド強化樹脂製		
23	踏抜防止板	ステンレスバネ鋼		厚さ0.4標準
24	表底 (ミッド)	発泡合成ゴム 黒静電配合	黒	
25	表底 (アウト)	耐油性合成ゴム	〃	表-2による
26	中敷	合成材全敷 (カップインソール)	〃	導電構造、抗菌・防臭加工
27	靴ひも	綿、合成繊維混紡	〃	長さ1600標準



給与品サイズ別内訳表（その2）

品目 活動服（厚手）

サイズ 数量	上	AS	AM	AL	A2L	A3L	BS	BM	BL	B2L	B3L	計			
			1	26	27	13		3	8	16	9	103			
サイズ 数量	下	A1	A2	A3	A4	A5	A6	A7	B2	B3	B4	B5	B6	計	
			1		7	15	22	20	14	12	7	2	3	103	
階級 数量	消防士	消防副士長	消防士長	消防司令補	消防司令	消防司令長	消防監	消防正監	計						
	11	16	34	18	17	7			103						

品目 活動服（薄手）

サイズ 数量	上	AS	AM	AL	A2L	A3L	BS	BM	BL	B2L	B3L	計			
			3	22	33	10		3	11	7	2	91			
サイズ 数量	下	A1	A2	A3	A4	A5	A6	A7	B2	B3	B4	B5	B6	計	
				1	5	14	19	17	15	14	5	1		91	
階級 数量	消防士	消防副士長	消防士長	消防司令補	消防司令	消防司令長	消防監	消防正監	計						
	17	12	25	13	18	5		1	91						

品目 活動服用ベルト

サイズ 数量	144
-----------	-----

品目 黒短靴

サイズ 数量	23.5	24	24.5	25	25.5	26	26.5	27	27.5	28	29	30	計
			1	7	13	22	23	10	5	4	1	1	87

品目 編み上げ靴

サイズ 数量	23.5	24	24.5	25	25.5	26	26.5	27	27.5	28	29	30	計
				4	6	10	11	2	2				35