

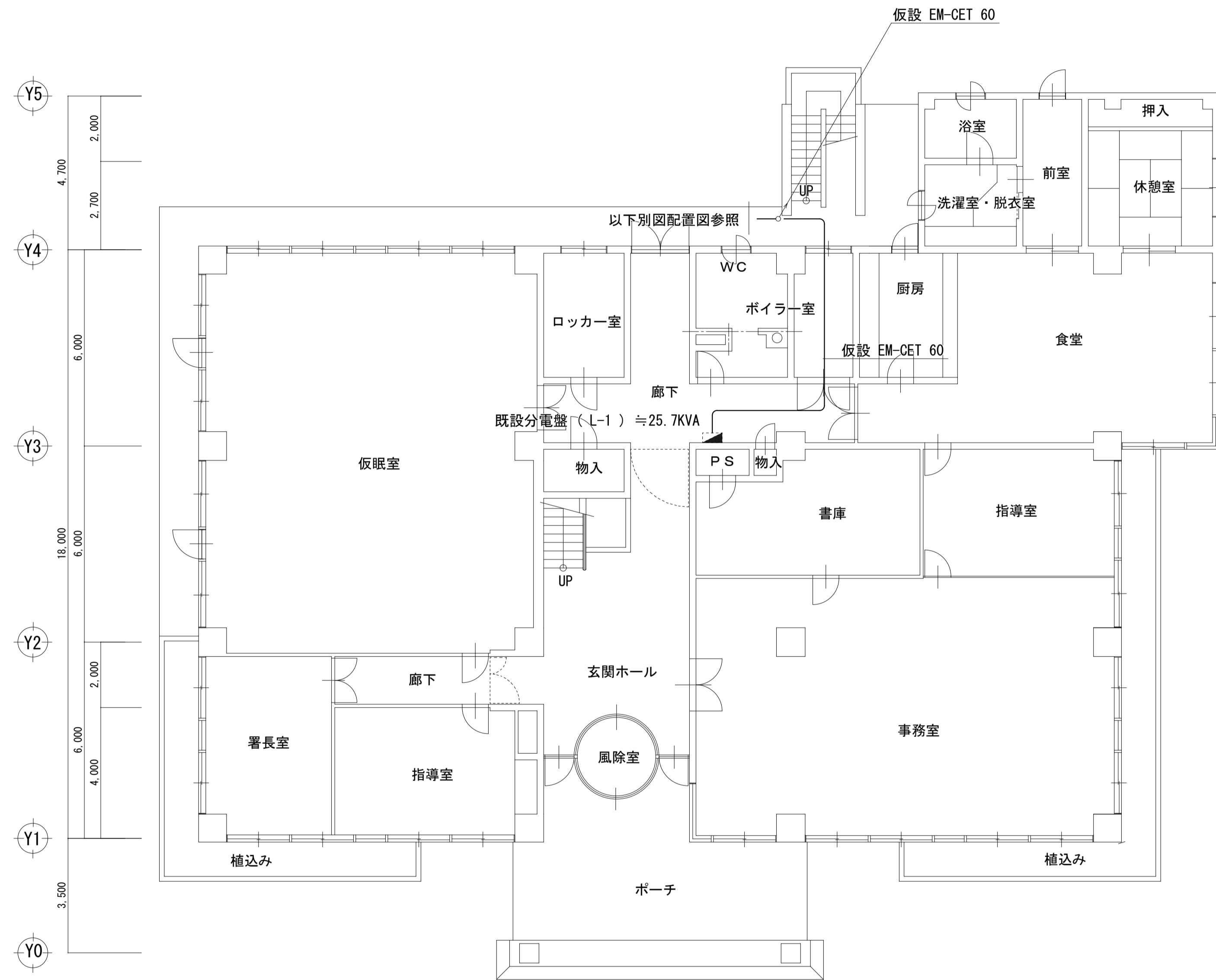
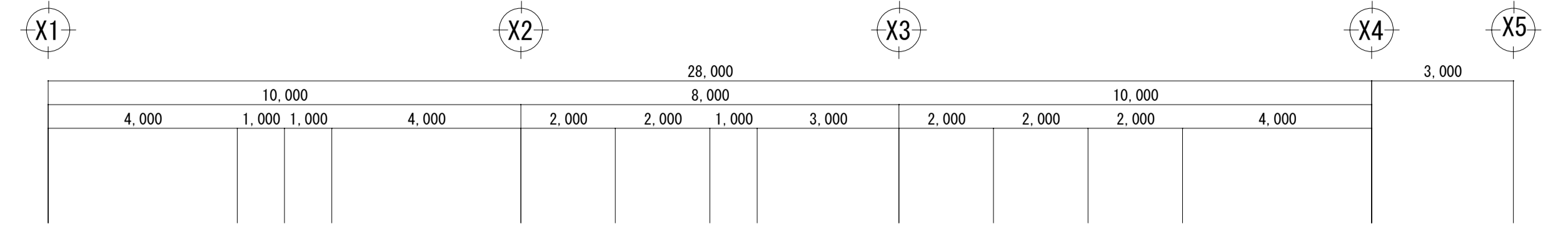
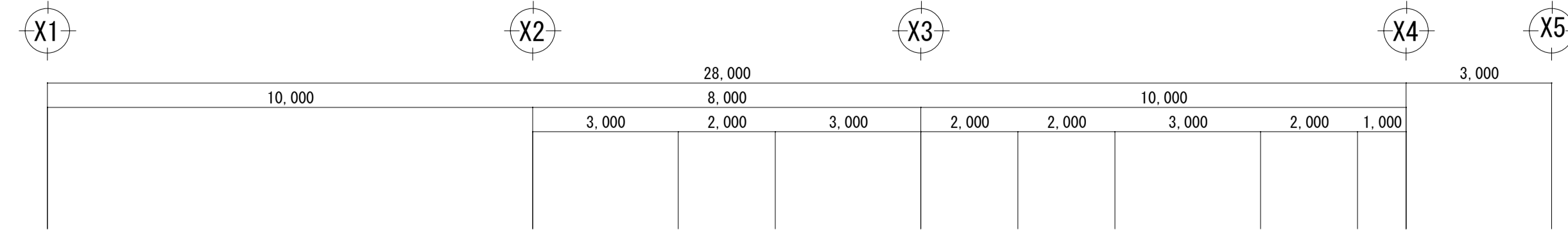
案内図 S=1/NON

1. 工事場所 茨城県神栖市溝口4991番地の5 神栖消防署庁舎

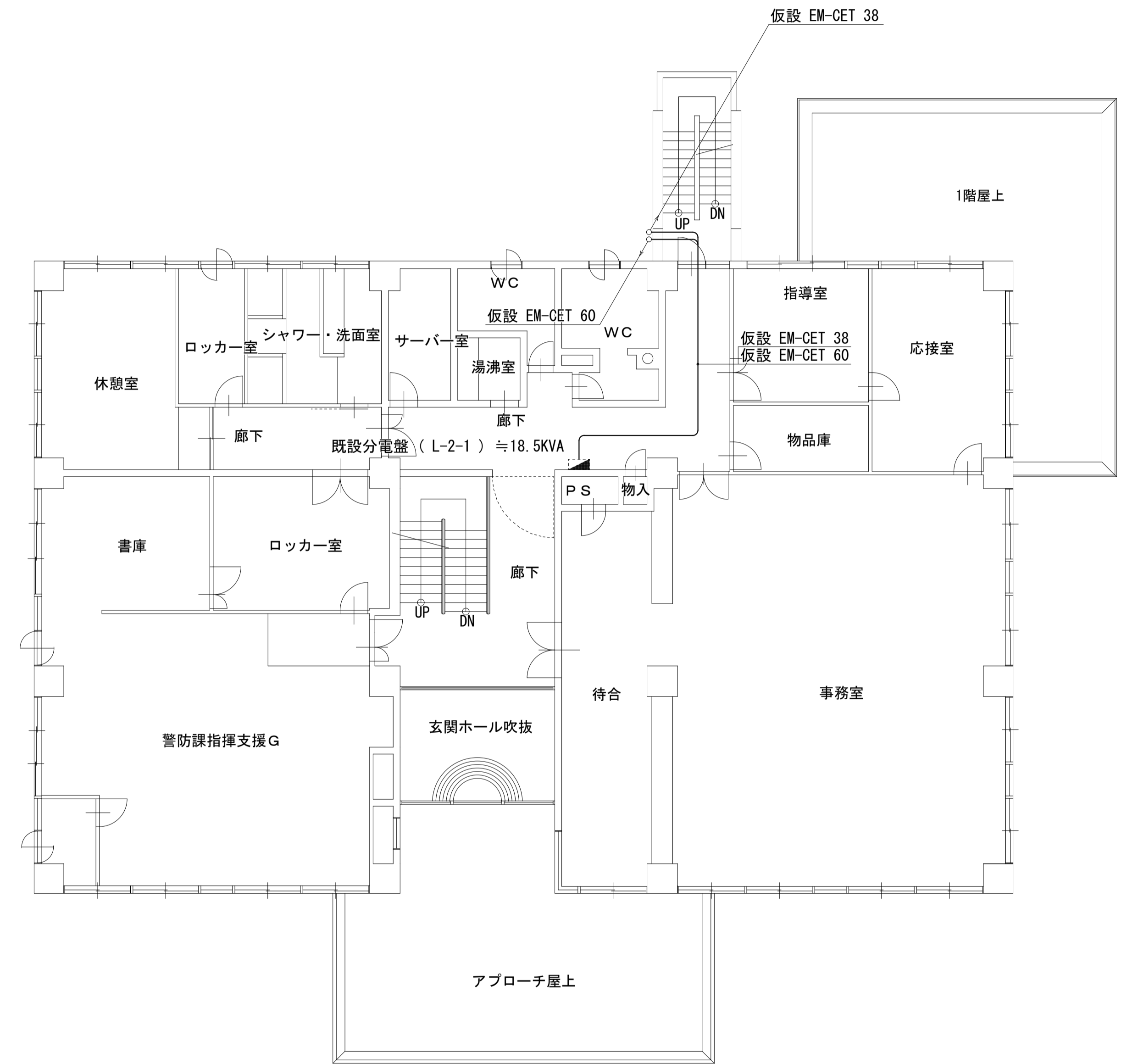
備考	日付
	4.8.1

鹿島地方事務組合

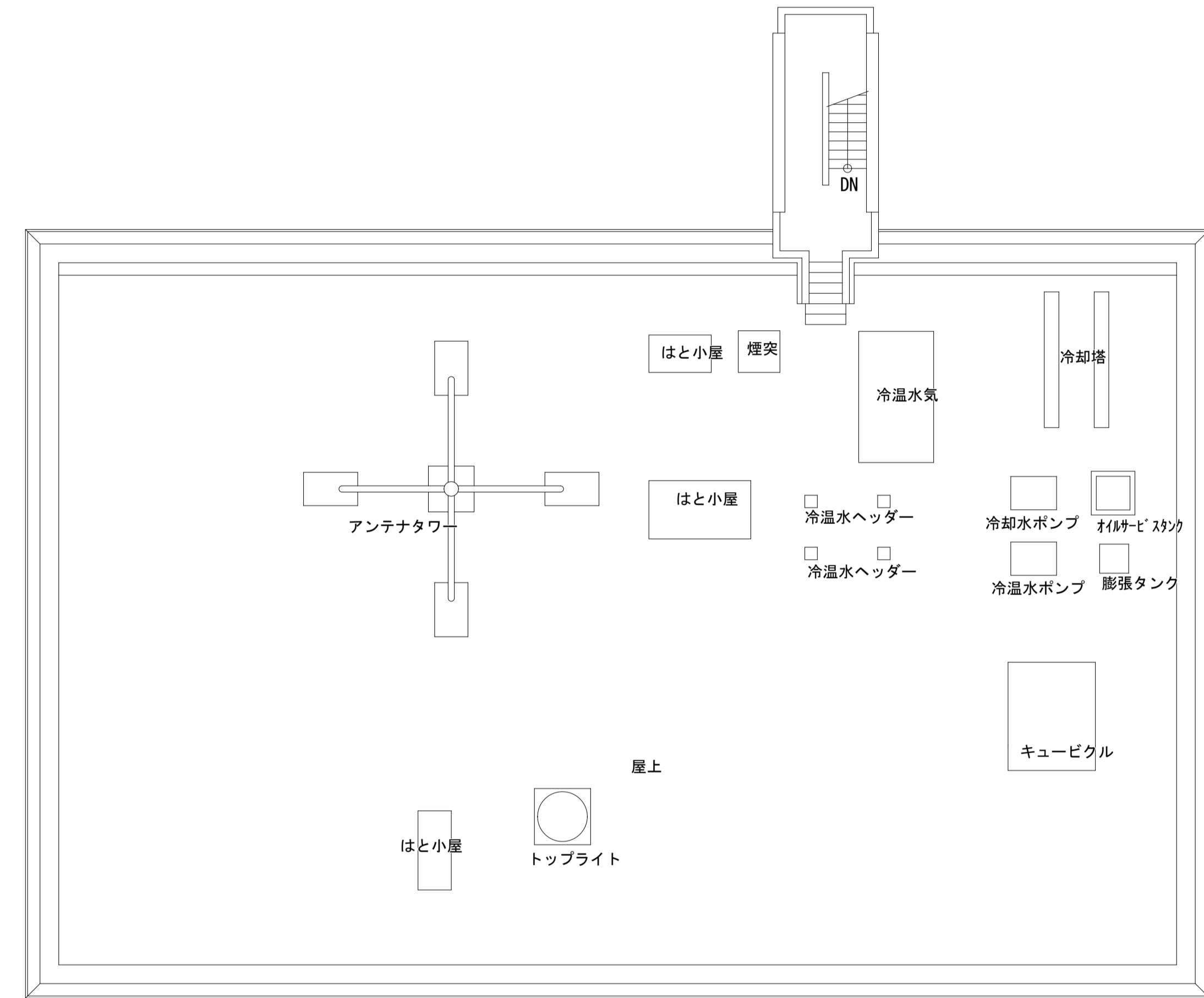
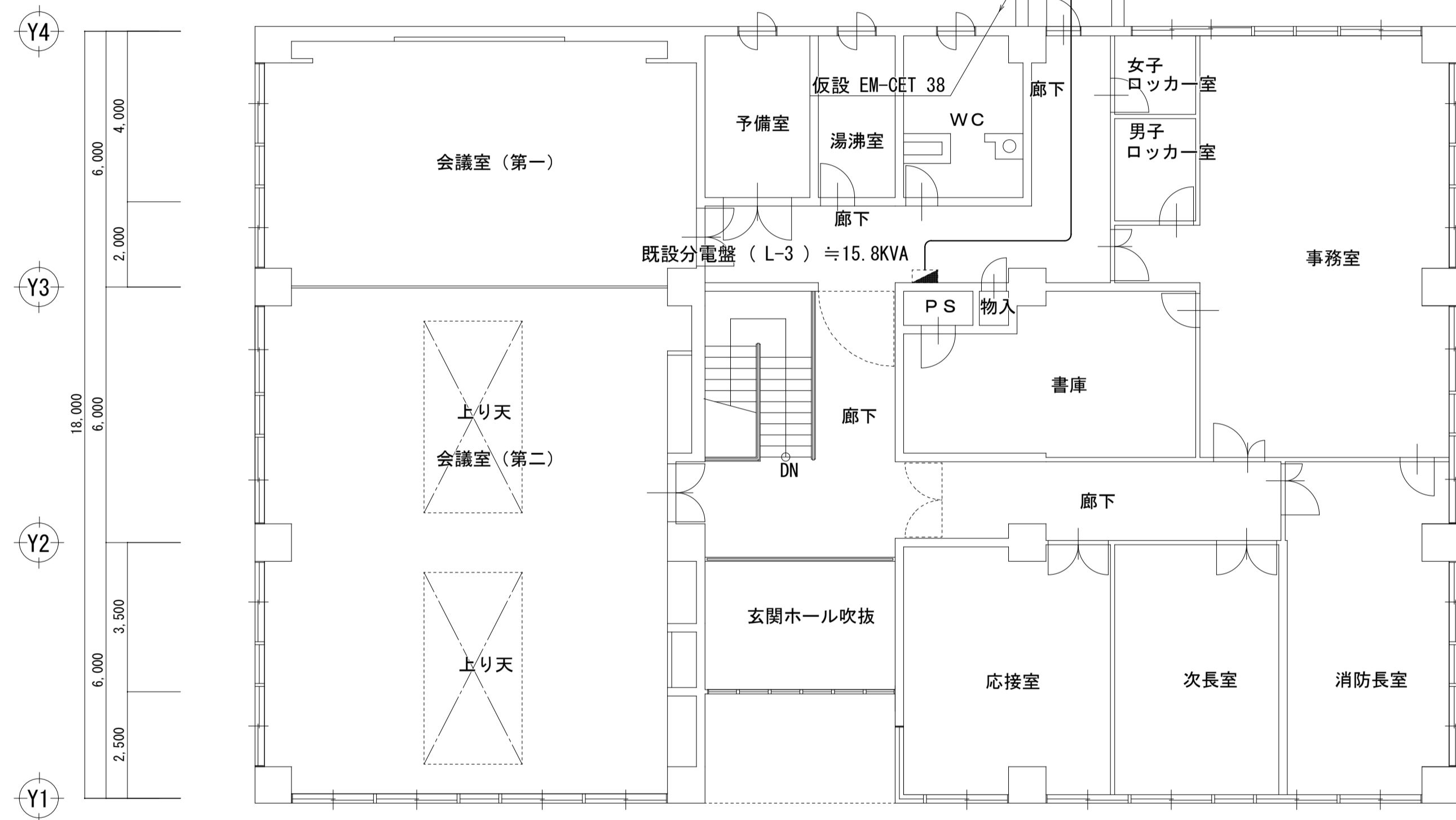
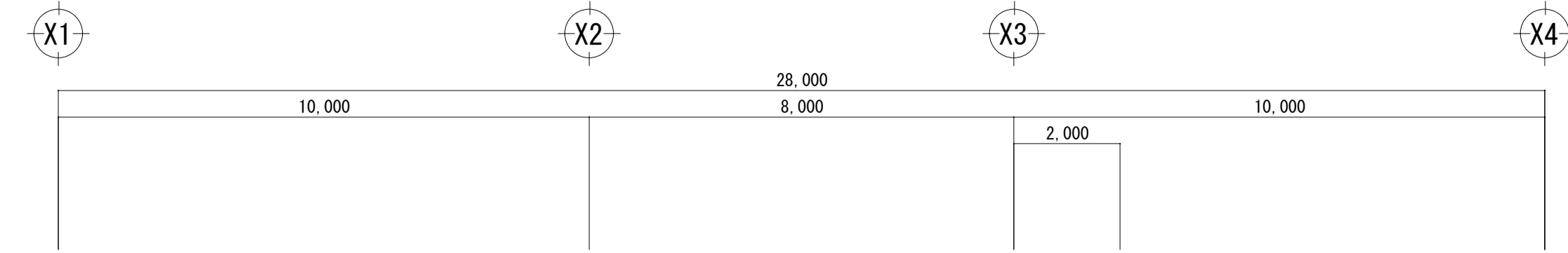
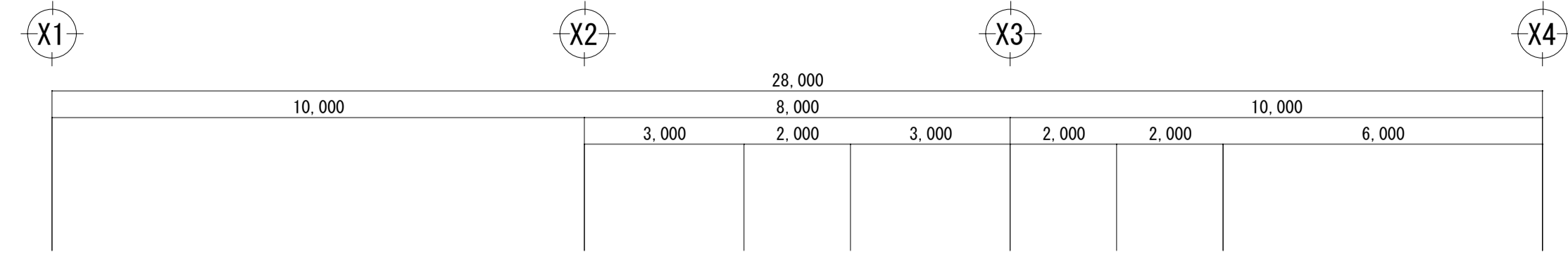
承認	工事名称	5 冷暖房設備更新工事 (神栖消防署)	図面番号
	図面名称	発電機配置図	E-03
	縮尺	A-1 S=1:200 A-3 S=1:400	



1階平面図 S=1:100



2階平面図 S=1:100



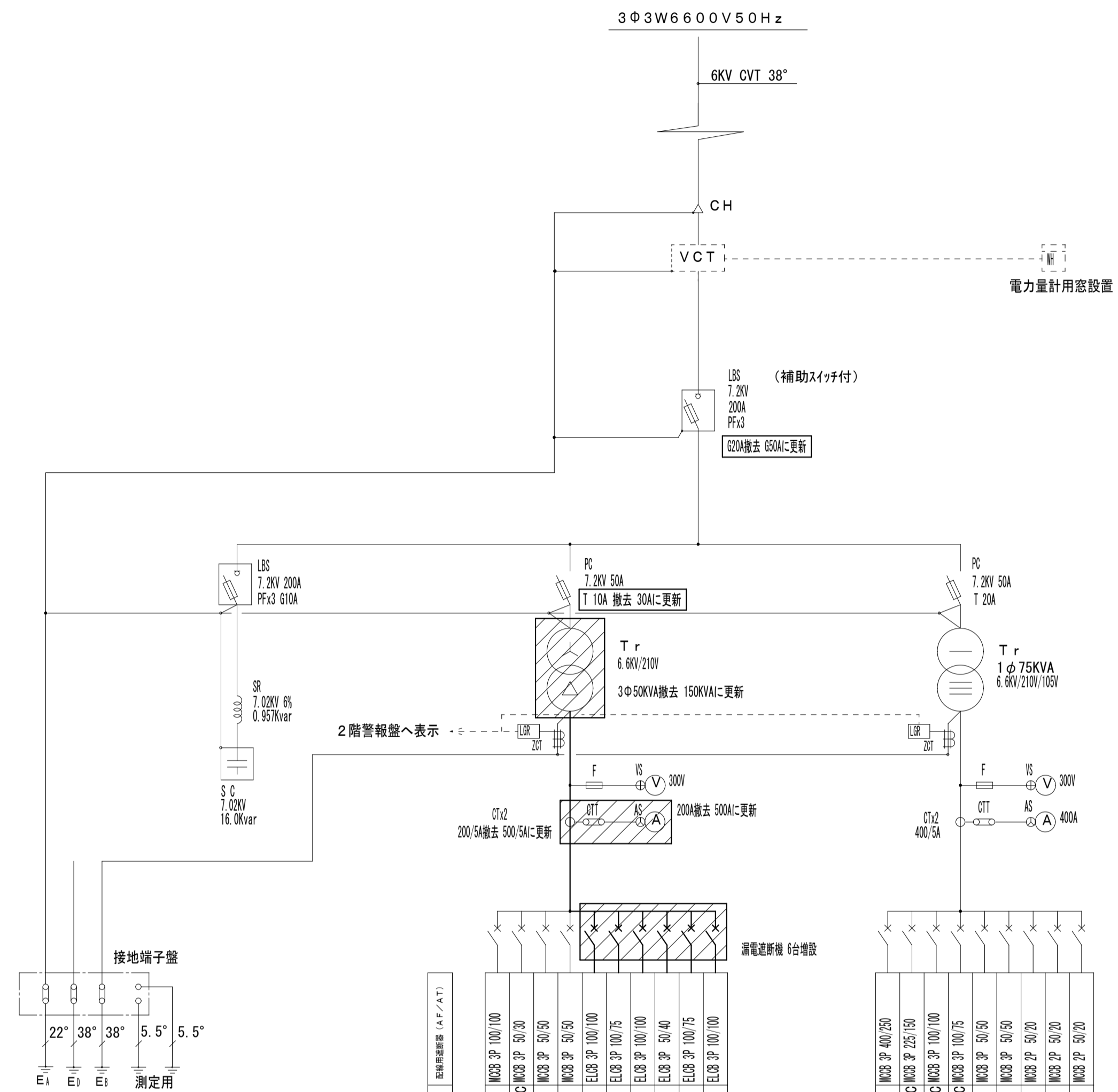
3階平面図 S=1:100

R階平面図 S=1:100

備考	日付
	4.8.1

鹿島地方事務組合

承認	工事名称	5 冷暖房設備更新工事 (神栖消防署)	縮尺	A-1 S=1:100	図面番号 E-05
	図面名称	仮設電源設備図 3階・R階	A-3 S=1:200		



電力量計用窓設置

LBS
7.2kV
200A
PF2
60A除去 60Aに更新

2階警報盤へ表示

接地端子盤

22° 38° 5.5° 5.5°
E1 E2 E3 測定用

器具名称 型番 定格サイズ 取付用端子 (A/F/A/T)

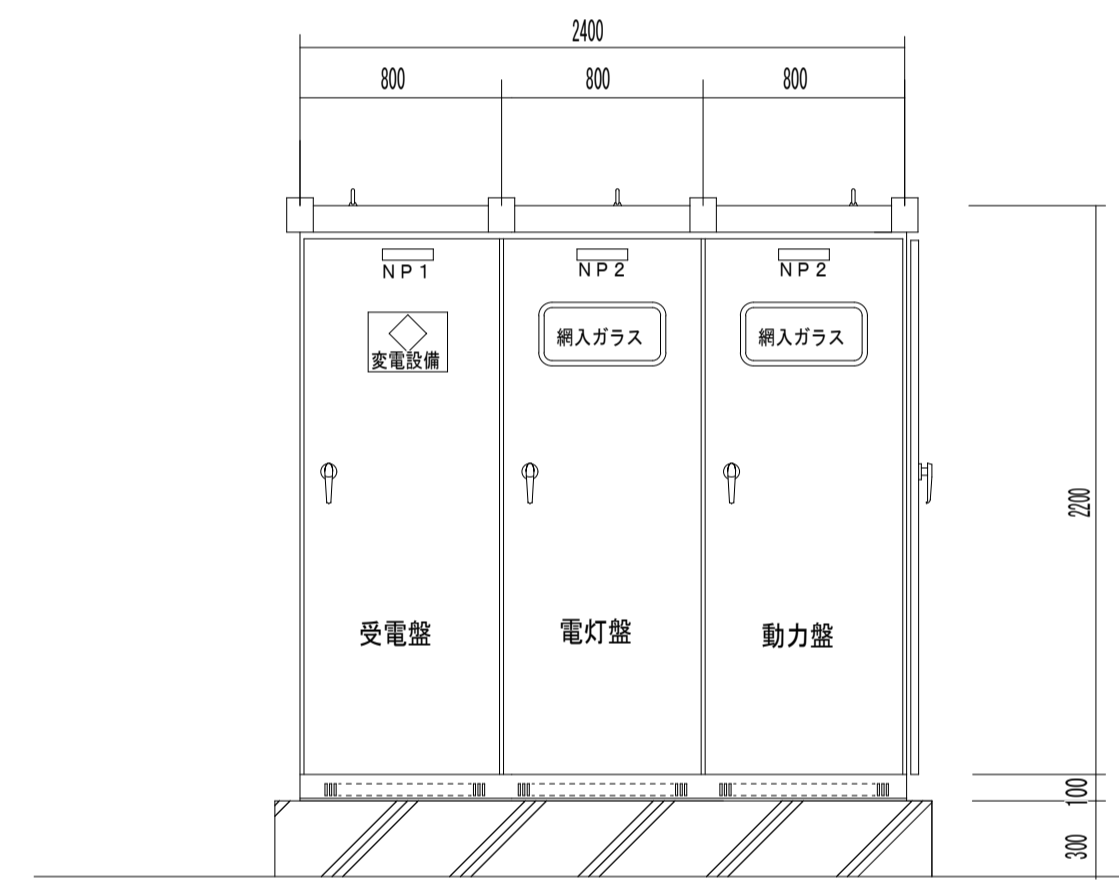
P-T1~2	4.3 MW	OV 8"	CVT14"	MO3 3φ 100/100
指令室空気調機	7.97 MW			MO3 3φ 50/50
予備	21.3 MW	DET 38sq		MO3 3φ 50/50
MAC-1	13.7 MW	DET 22sq		EL08 3φ 100/100
MAC-2	21.3 MW	DET 38sq		EL08 3φ 100/100
MAC-3	21.3 MW	DET 38sq		EL08 3φ 100/100
MAC-4	16.34 MW	DET 5.5sq-3C		EL08 3φ 50/40
MAC-5	13.7 MW	DET 22sq		EL08 3φ 100/100
MAC-6	17.2 MW	DET 22sq		EL08 3φ 100/100

低圧動力盤
合計 155.61 MW

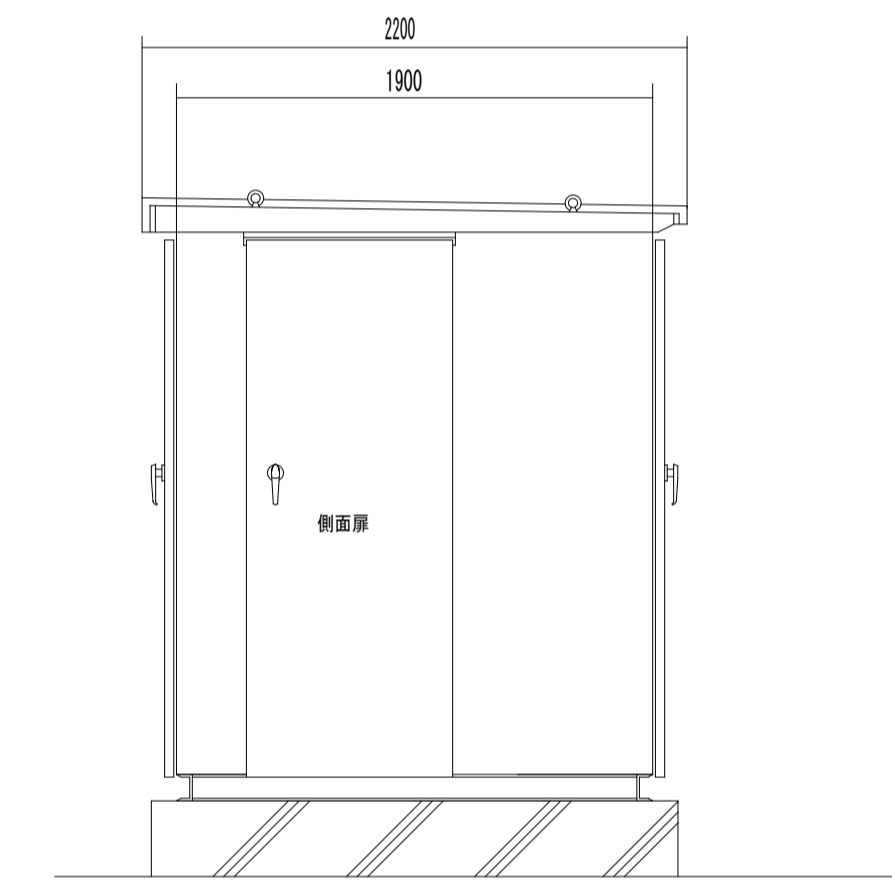
漏電遮断機 6台増設

保安電源 (自警用電源)	10.08kVA	CET150"	MO3 3φ 400/250
L-1、L-P-1	29.25kVA	CV60"-3C	MO3 3φ 225/150
L-2	18.5kVA	CV38"-3C	MO3 3φ 100/100
L-3	15.81kVA	CV22"-3C	MO3 3φ 100/75
予備			MO3 3φ 50/50
予備			MO3 3φ 50/50
PAS用電源			MO3 3φ 50/20
LGR用電源			MO3 3φ 50/20
所内電源 (電灯、コイル)			MO3 3φ 50/20

低圧電灯盤
合計 73.64 kVA



既設正面寸法図



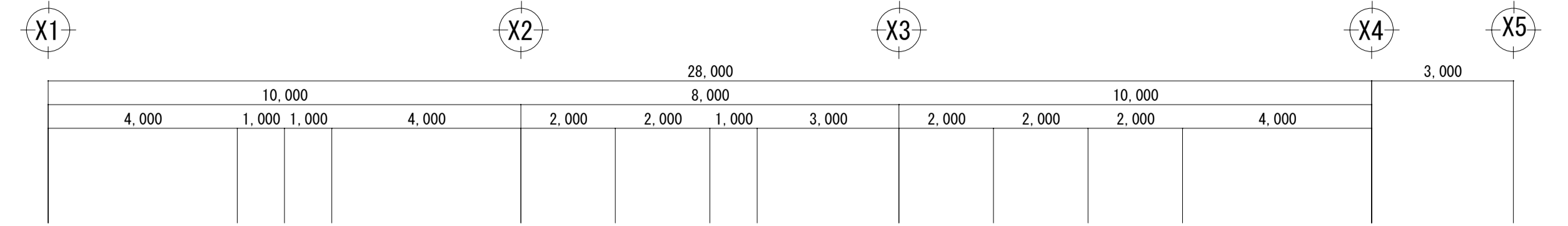
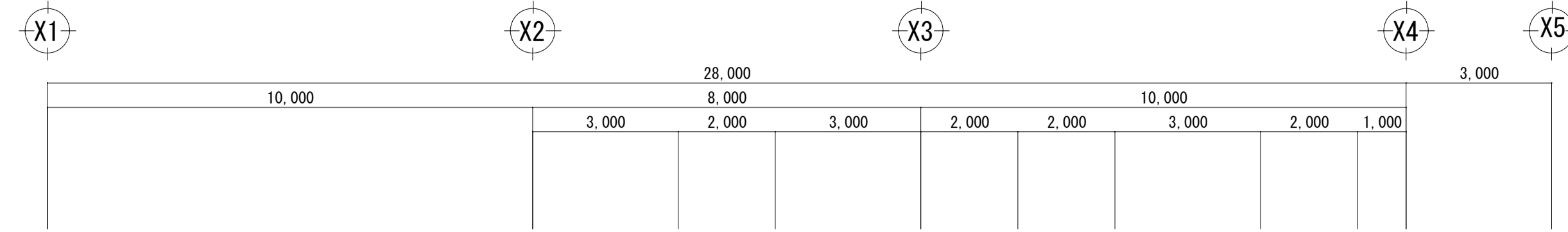
既設側面寸法図

備考	日付
	4.8.1

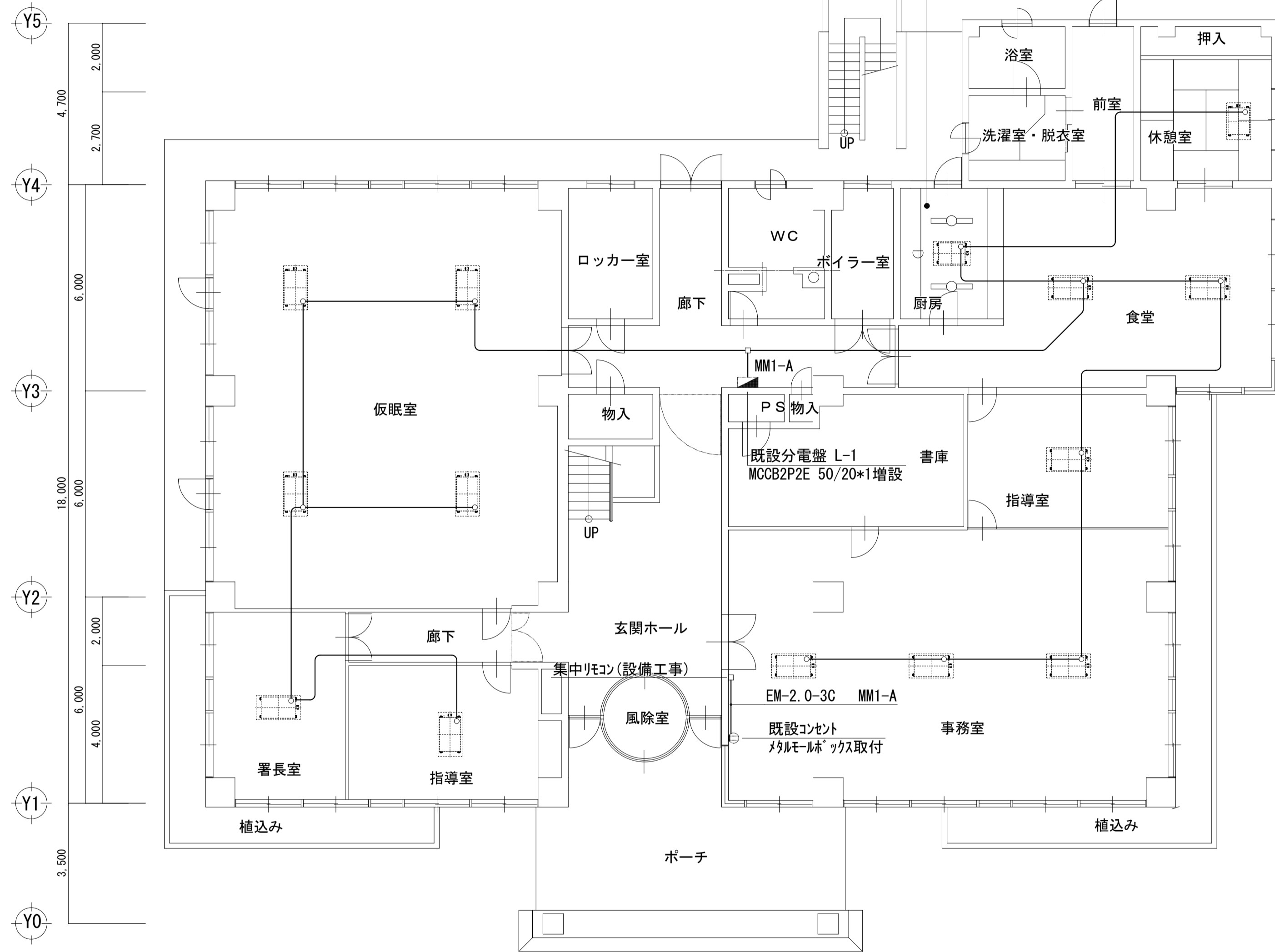
鹿島地方事務組合

承認	工事名称	5 冷暖房設備更新工事 (神栖消防署)
	図面名称	既設キュービクル改修図
	縮尺	S=N01

図面番号
E-06

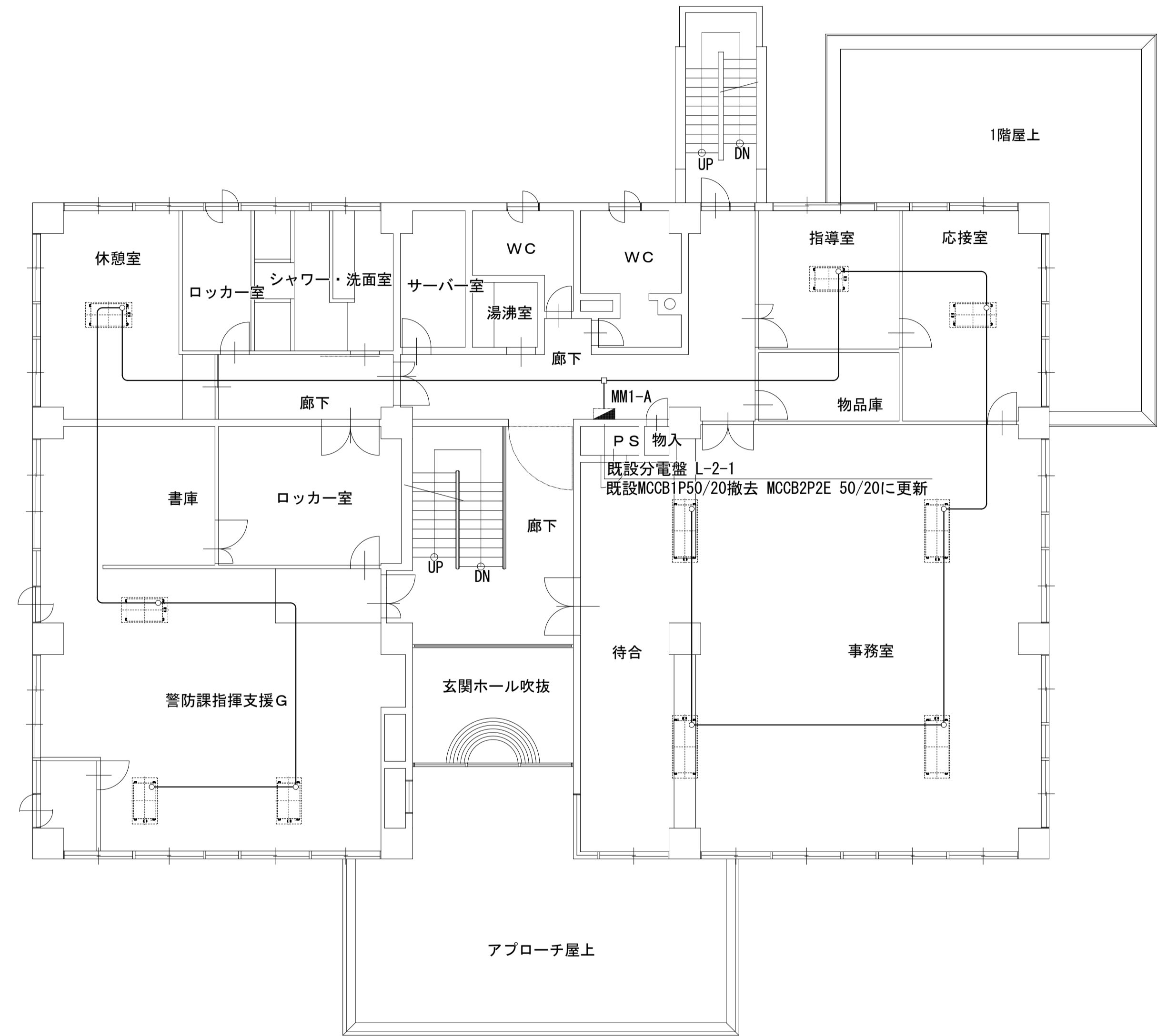


照明器具 FL40W*1 埋込 2台 撤去更新 (XLX430PENT)相当品
 感知器 定温防水 1個 撤去更新

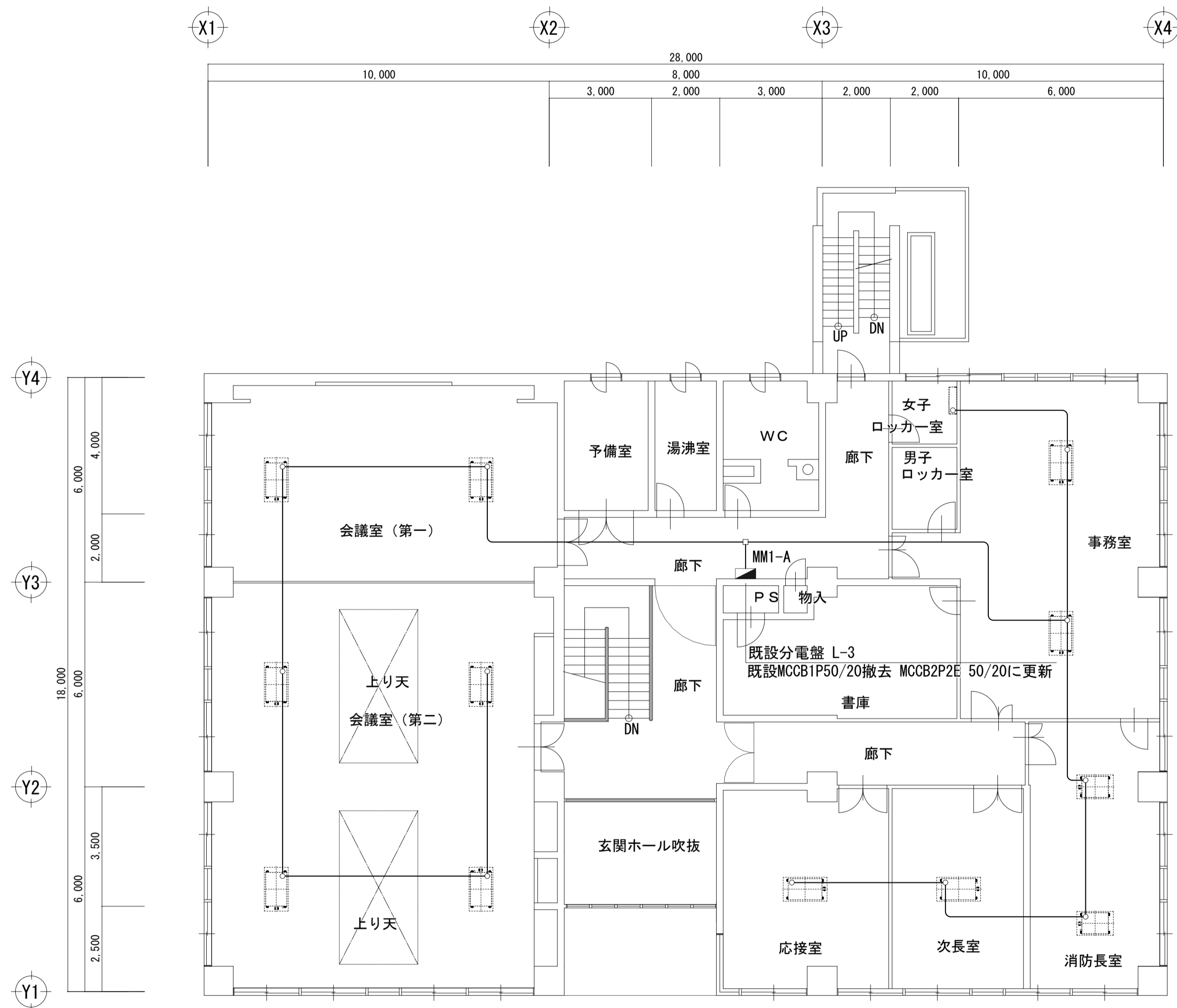


1階平面図 S=1:100

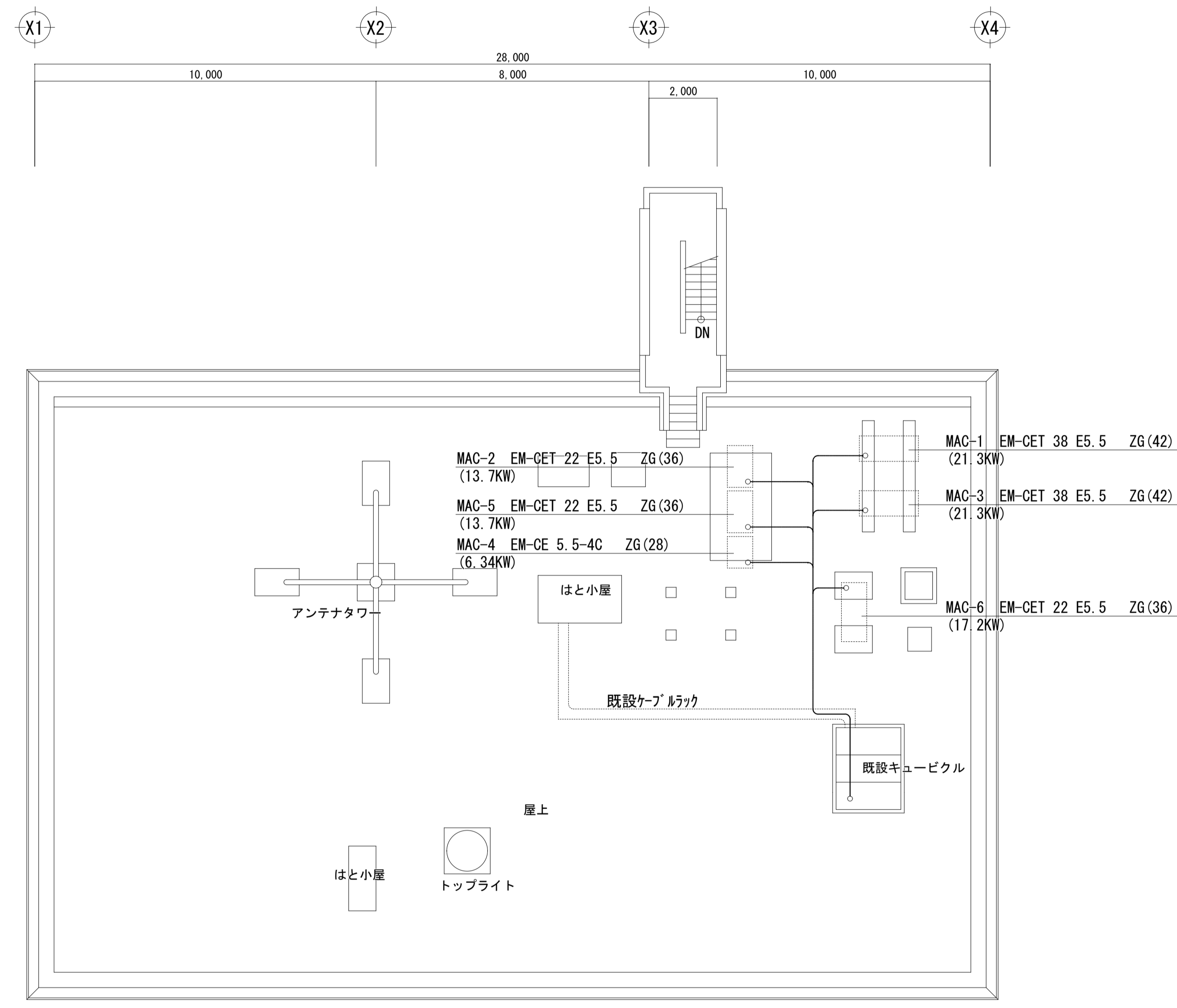
特記なき配線は、下記による。
 EM-EEF 2.0-3C 天井ころがし

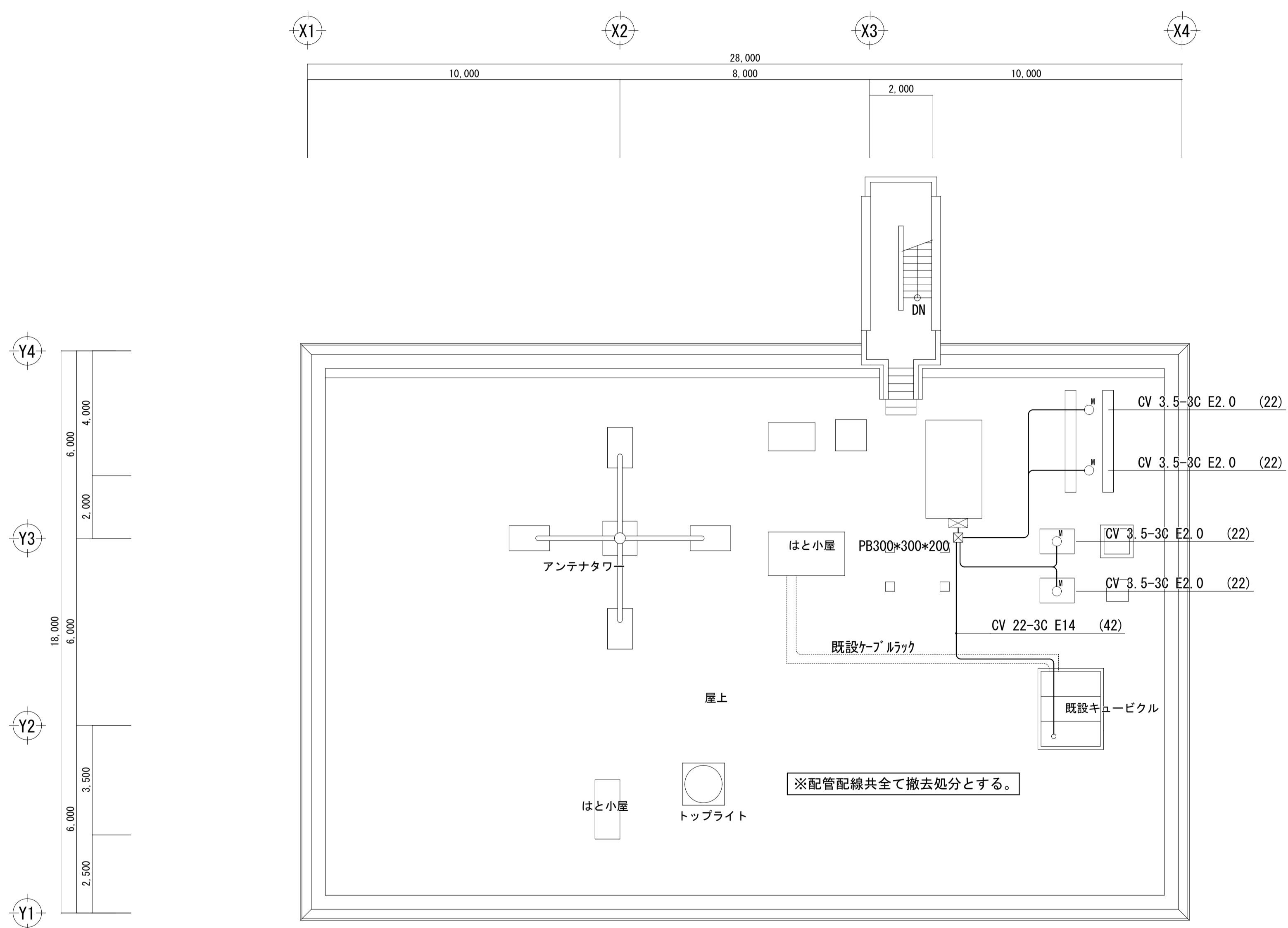


2階平面図 S=1:100



特記なき配線は、下記による。
EM-EEF 2.0-3C 天井ころがし





R階平面図 S=1:100 < 撤去図 >

備考	日付
	4.8.1

鹿島地方事務組合

承認	工事名称	図面名称	縮尺	図面番号
	5 冷暖房設備更新工事 (神栖消防署)	撤去図 R階	A-1 S=1:100 A-3 S=1:200	E-09