

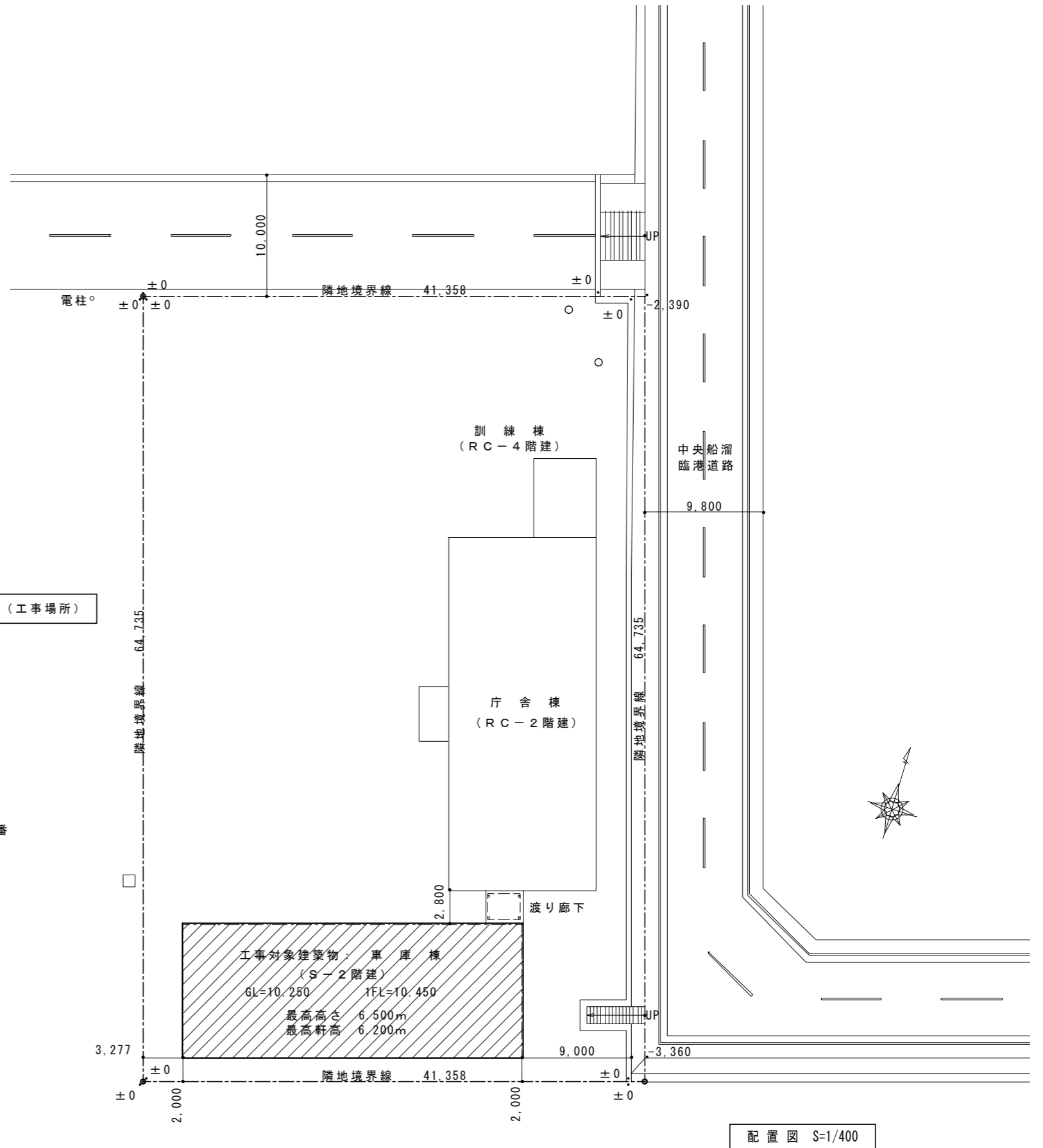
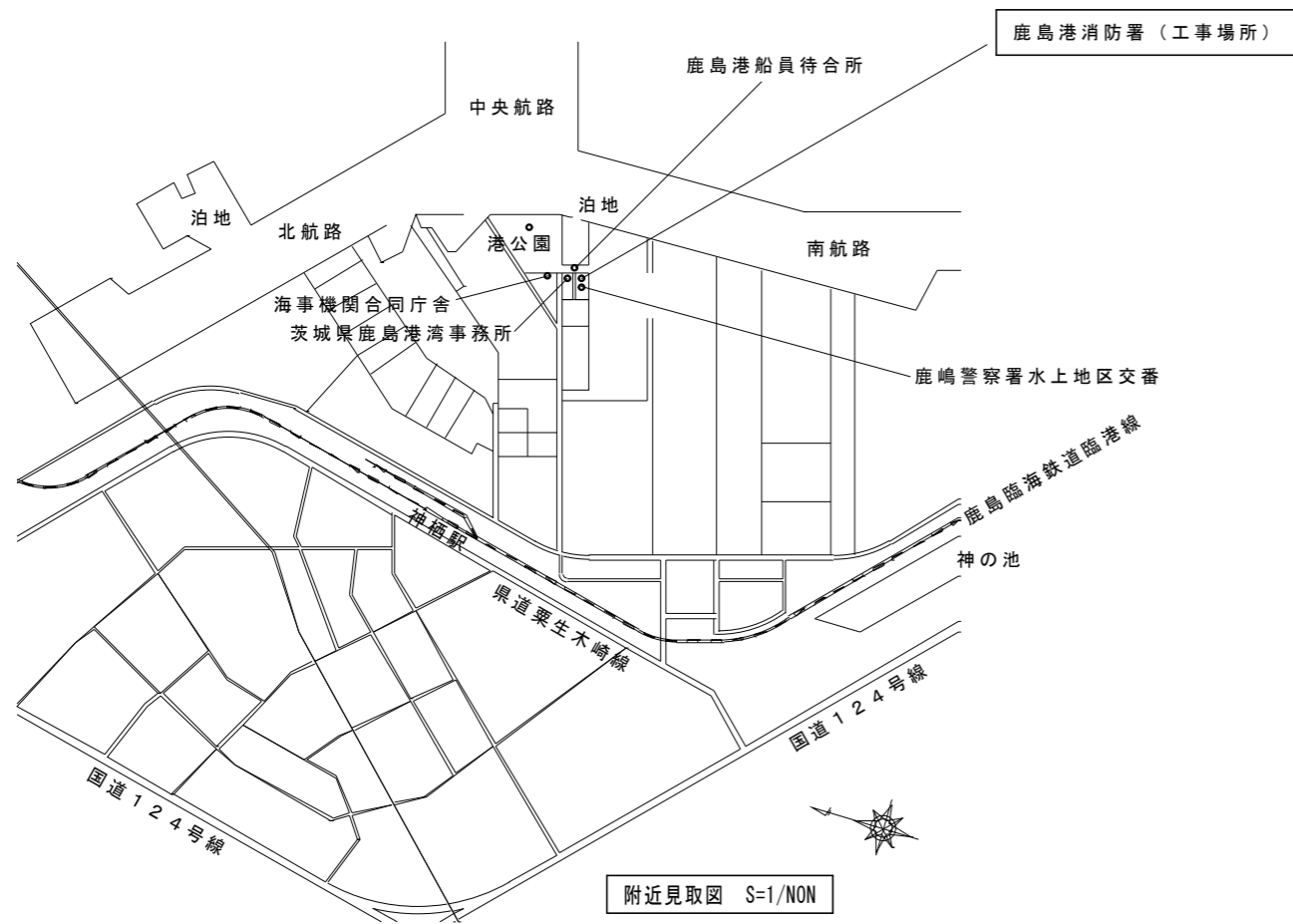
5 車庫棟オーバースライダー改修工事

No.	図面名称	縮尺
A-01	工事概要・附近見取図・配置図	1/400
A-02	既存 平面図・立面図・建具表	1/200
A-03	部品交換概要書・室内側立面図	1/10
A-04	平面詳細図(1)(2)	1/10、1/60
A-05	断面詳細図(1)(2)	1/10、1/50

工事概要

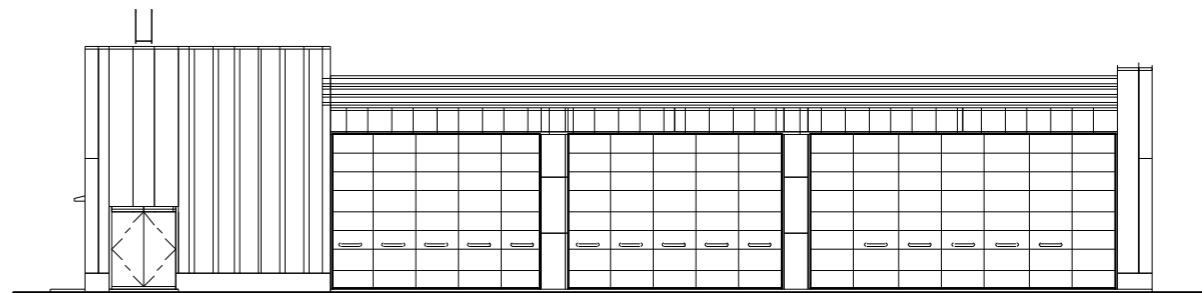
工事範囲	車庫棟オースライダの改修工事 上記に係る 電気設備工事

建築主氏名	鹿島南部地区消防事務組合	管理者	石田 進
建築主住所	〒314-0121 茨城県神栖市溝口4991番地の5		
地名地番	〒314-0103 茨城県神栖市東深芝13番地		
用途地域	工業専用地域 臨港地区（商港区 利便施設・管理施設・電力施設用地）		
防火地域	指定なし		
主要用途	消防署		
構造	庁舎・訓練棟：鉄筋コンクリート造	車庫棟：鉄骨造	
敷地面積	2,677.31㎡		

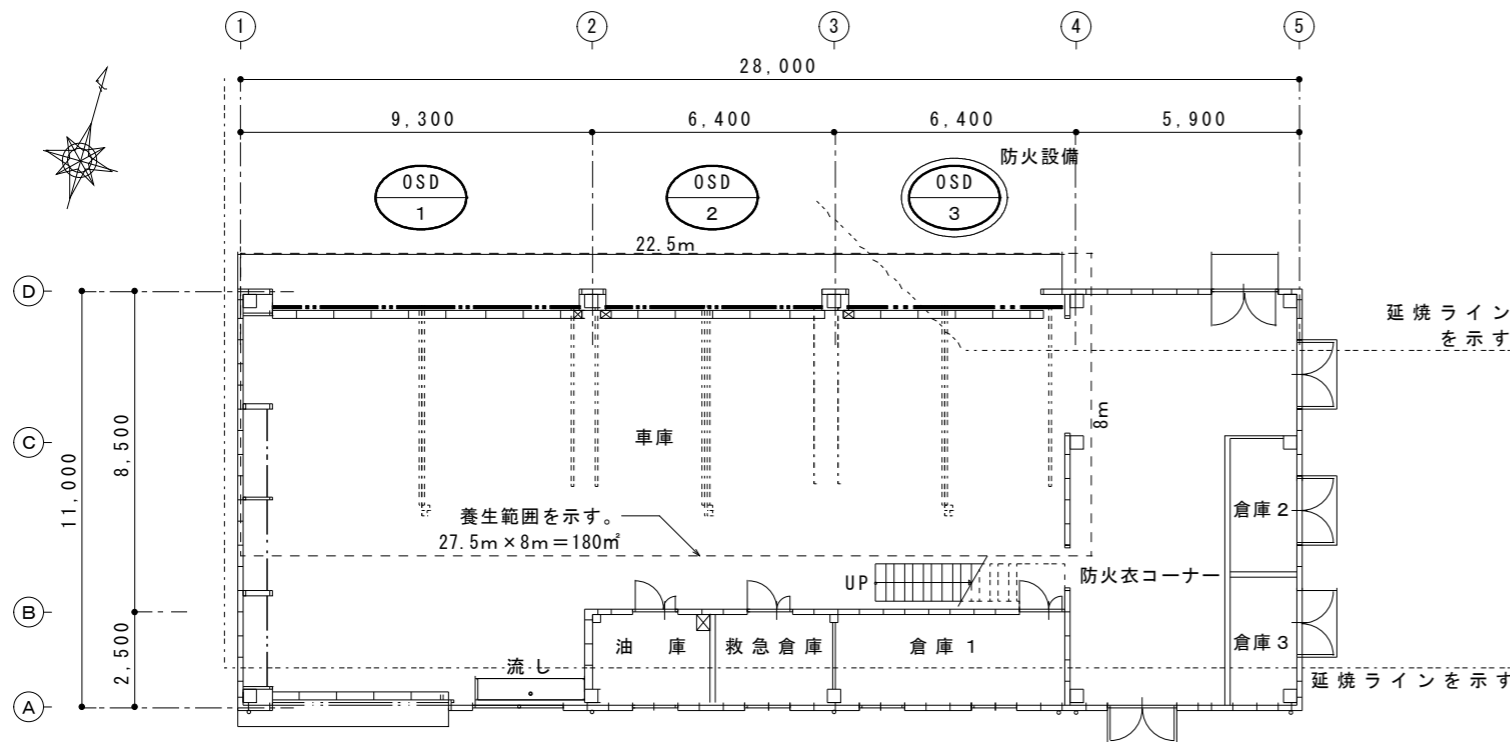
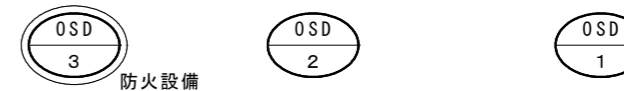


特記事項

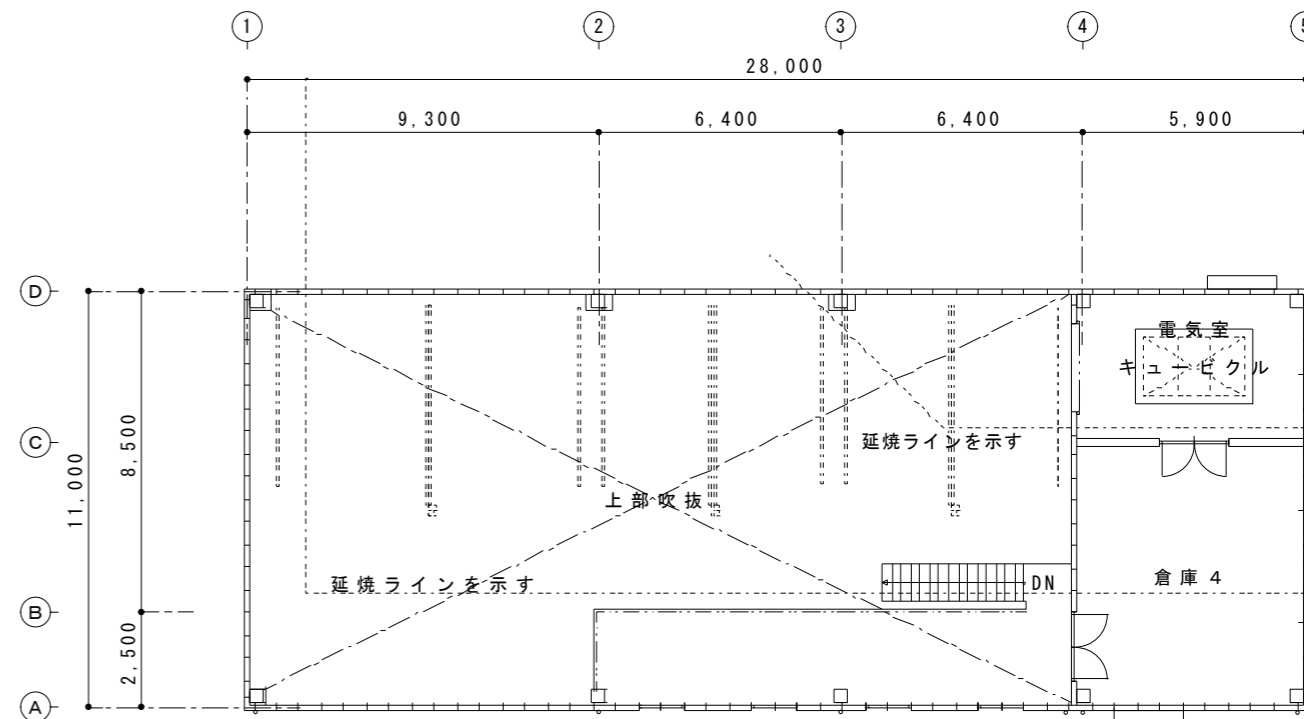
- ・ 工事の際は、車両が車庫内にないことを確認の上、作業をおこなうこと。



車庫棟 北側立面図 S=1/200



車庫棟 1階平面図 S=1/200



車庫棟 2階平面図 S=1/200

建具種類	OSD-1	車庫	OSD-2	車庫	OSD-3	車庫
姿 図	<p>別詳細図参照</p> <p>耐風性能100(JIS区分) タイプ：スタンダード 操作：電動トロリー(BST-1)</p>		<p>別詳細図参照</p> <p>耐風性能100(JIS区分) タイプ：スタンダード 操作：電動トロリー(BST-1)</p>		<p>別詳細図参照</p> <p>耐風性能100(JIS区分) タイプ：スタンダード 操作：電動トロリー(BST-1)</p>	
形式名称	電動トロリー型 オバーズライディングドア 数量 1		同 左 数量 1		同 左 数量 1	
仕 上	内外部幕板:PL-t1.6 浸透形エポキシ樹脂錆止塗装下地 ポリウレタン樹脂塗装仕上(下地フレーム共、工場塗装) スラット:PL-t0.8 浸透形エポキシ樹脂錆止塗装下地 ポリウレタン樹脂塗装(工場塗装)		同 左		同 左	
硝 子	覗き窓 t6.8アミ入フロートガラス		同 左		同 左	
見 込	枠見込40		同 左		同 左	
附属金物	附属金物一式(枠、レール:ステンレス製、光電管センサー、庁舎事務室へ遠隔操作装置)		同 左		同 左	
備 考					防火設備	

※既存仕様を示す。
既存 オバーズライダー 建具表 S=1/200

部品交換概要書

以下、本工事における 消耗部品交換部を示す。

建具記号		OSD-1	OSD-2	OSD-3
開閉機BST-1	単相100V 開閉機のみ	1台	1台	1台
スプリング32φ用		4本 428.00巻	2本 278.00巻	2本 272.00巻
ワイヤースチール	φ4.76	5m×2本=10.00m		
	φ3.18		5m×2本=10.00m	5m×2本=10.00m
シャフト	φ31.75	8.080m×1本		
	φ25		5.500m×1本	5.650m×1本
フランジ	φ31.75	6ヶ		
	φ25		6ヶ	6ヶ
ドラム	S165-60	2ヶ	2ヶ	2ヶ
ブラケットK1		6枚	6枚	6枚
継手	φ31.75	2ヶ		
	φ25		2ヶ	2ヶ
光電センサBSS-1RY			1式	1式
押しボタンスイッチ	PB-60RBP 3点式	1ヶ	1ヶ	1ヶ
上ヒンジ スチール	シングル用	2ヶ	2ヶ	2ヶ
サイドヒンジ スチール	ダブル用	14ヶ		
	軽量用		14ヶ	14ヶ
中間ヒンジ スチール	シングル用	42ヶ	28ヶ	28ヶ
下ヒンジ スチール		2ヶ	2ヶ	2ヶ
ローラ φ14-140	スチール 3インチ	18ヶ		
ローラ φ12-115	スチール 2インチ		18ヶ	18ヶ
ローラチェーン		1ヶ	1ヶ	1ヶ

