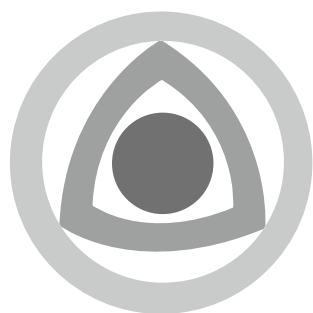


# 市場年報

令和3年度



公設鹿島地方卸売市場



# ま え が き

この年報は、公設鹿島地方卸売市場において、令和3年度中に取扱った青果物について卸売実績を収録したものです。これにより市場流通の動態を明らかにし、今後の市場運営の基礎資料とするものであります。

また、この資料を皆様の生鮮食料品等の流通に対して、何らかの参考にしていただければ幸いです。

なお、本書の作成にあたり、ご協力をいただきました関係者及び日頃市場行政にご協力いただいている関係各方面の方々に深く謝意を申し上げますとともに、今後一層のご支援ご協力を賜りますようお願い申し上げます。

令和4年8月

公設鹿島地方卸売市場

市場長 宮崎 正明

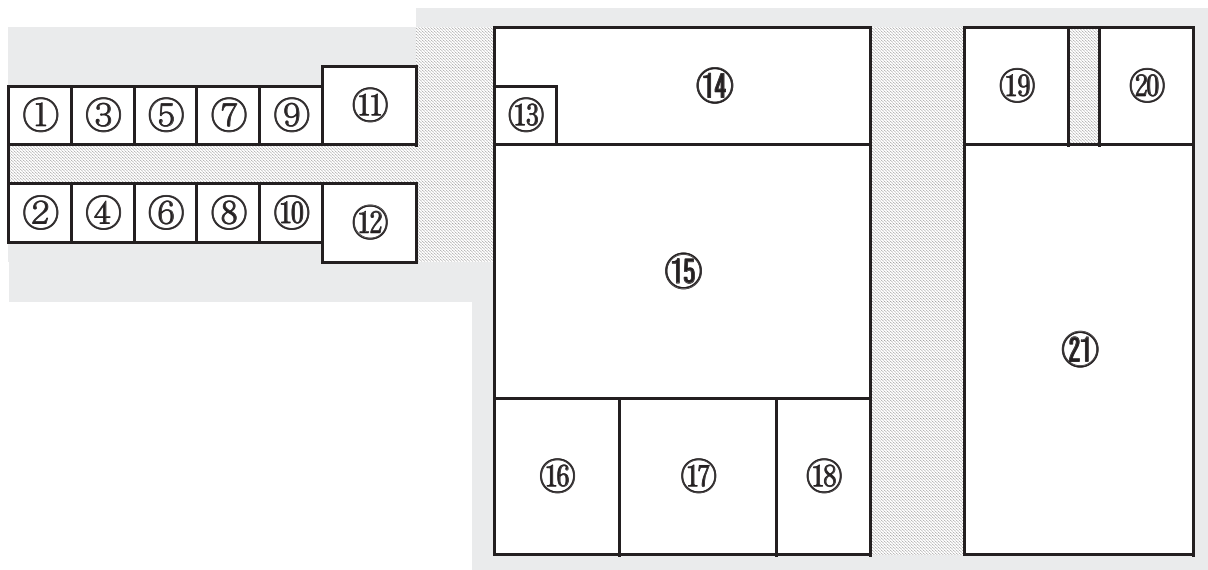
# 目 次

市場案内図	1
施設配置図	1
市場概要	2
入荷概況	5
種別・月別取扱高総括表	6
種別・月別平均単価表	6
種別取扱高グラフ	6
受託・買付別・種別 月別取扱高表	8
1日当り種別・月別平均単価表	8
受託・買付別 種別取扱高グラフ	10
種別・県内・県外別取扱高表	12
産地別取扱高順位表（青果部総計）	14
産地別取扱高順位表（野菜）	15
産地別取扱高月別順位表（野菜）	16
産地別取扱高順位表（果実）	18
産地別取扱高月別順位表（果実）	20
品目別取扱高順位表（野菜・果実）	22
年度別・種別取扱高表	24
年度別・各種統計一覧表	25・26

## 市場案内図



## 施設配置図



①～⑩ 関連店舗

⑪～⑫ 仲卸売場

⑬ 鹿島青果商業協同組合

⑭ 業者事務所

⑮ 卸売場

⑯ 倉庫

⑰ 低温売場

⑱ 冷蔵庫

⑲ 管理事務所

⑳ 会議室

㉑ 買荷保管積込所

# 市 場 概 要

1 開 設 昭 和 5 7 年 4 月 2 日 青 果 部 業 務 開 始

2 市 場 施 設

(1) 所 在 地 茨 城 県 神 栖 市 居 切 6 6 0 番 地 3

(2) 敷 地 面 積 1 9 , 5 0 2 m<sup>2</sup>

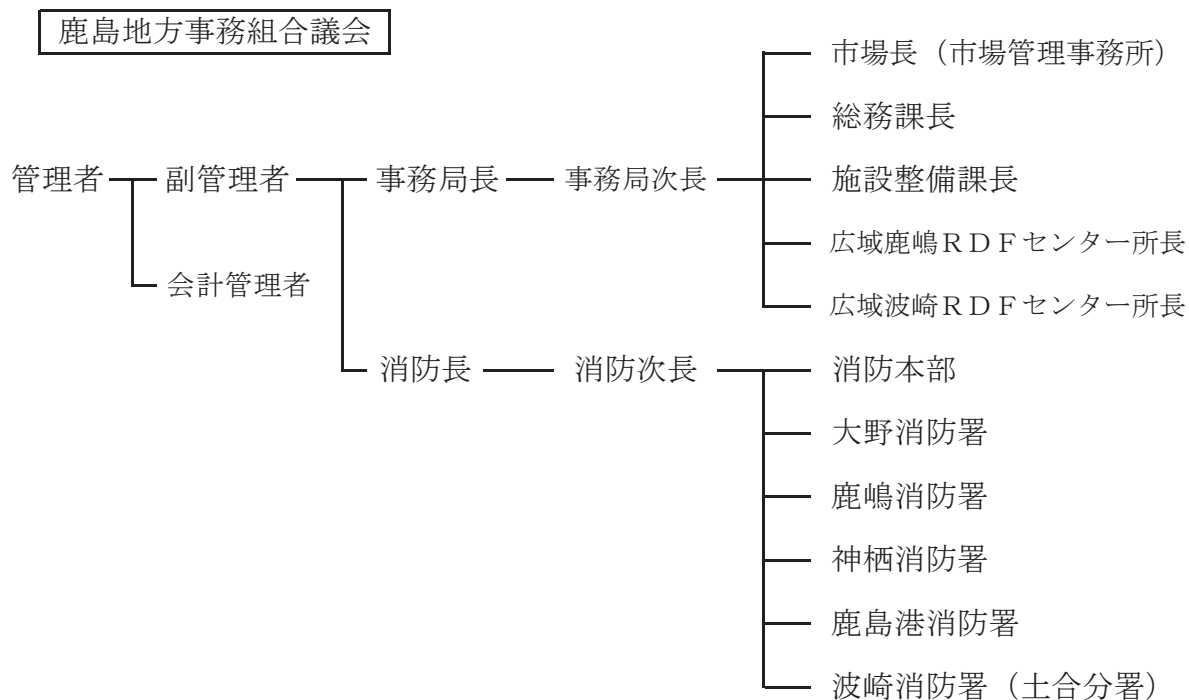
(3) 建 物

名 称	面 積	名 称	面 積
卸 売 場	1, 1 5 2 m <sup>2</sup>	管 理 事 務 所	2 6 0 m <sup>2</sup>
仲 卸 売 場	1 9 2 m <sup>2</sup>	業 者 事 務 所	4 6 8 m <sup>2</sup>
倉 庫	1 9 8 m <sup>2</sup>	関 連 商 品 売 場	3 6 0 m <sup>2</sup>
低 温 売 場	3 0 6 m <sup>2</sup>	買 荷 保 管 積 込 所	1, 0 0 0 m <sup>2</sup>
冷 蔵 庫	1 4 4 m <sup>2</sup>		

(4) 駐 車 場 2 0 6 区 画

3 市 場 機 構

(1) 開 設 者 鹿 島 地 方 事 務 組 合



(2) 卸 売 業 者

部	名 称	代 表 者 名	資 本 金
青果部	鹿島中央青果株式会社	関 幹男	5 0 , 0 0 0 千 円

(3) 仲 卸 業 者

青果部	2
-----	---

(4) 関連事業者

業 種	数	業 種	数
水 産	1	包 装 資 材	1
食 肉	1	総 合 食 品	1

4 市場の開場日

- (1) 開市日数 254日  
 (2) 卸売開始時刻 午前7時

5 市場開設に至る経緯及び開設後の主な経過

- 昭和42年12月 鹿島町・神栖町・波崎町三町で公設卸売市場設置について県に要請書を提出
- 昭和43年 7月 県・三町・学識経験者・青果卸売業者・生産者代表及び消費者代表で、鹿島地区卸売市場整備促進協議会を設置
- 昭和52年12月 卸売市場整備促進協議会、市場用地を神栖町平泉と決定
- 昭和53年 3月 市場用地の取得交渉
- 5月 神栖町役場に公設卸売市場設立準備担当係を設置
- 昭和54年 7月 波崎町・鹿島町から職員派遣
- 9月 神栖町議会、公設鹿島地方卸売市場組合設置議案可決
- 11月 鹿島町議会・波崎町議会 公設鹿島地方卸売市場組合設置議案可決
- 12月 公設鹿島地方卸売市場組合設立
- 昭和55年10月 用地賃借契約完了
- 昭和56年 7月 市場施設建設工事着手
- 昭和57年 2月 市場施設建設工事完了
- 3月 茨城県から地方卸売市場開設許可交付
- 4月 市場開設、青果部業務開始、関連店舗営業開始
- 昭和60年10月 倉庫建設工事完了
- 平成 4年 7月 予冷库建設工事完了
- 平成 8年 3月 保冷库建設工事完了
- 平成 9年 3月 買荷保管積込所建設工事完了
- 平成11年 1月 鹿島地方事務組合（公設鹿島地方卸売市場）と名称変更
- 平成12年 6月 低温売場建設工事完了
- 平成26年 3月 新市場建設のための用地を取得
- 7月 新市場建設工事着手
- 平成27年 3月 新市場建設工事完了
- 4月 市場移転

## 6 買受人・買出人分布状況

令和4年 4月 1日現在

	市 町 村 名	買 受 人	買 出 人	計
県 内	神 栖 市	24	61	85
	鹿 嶋 市	28	31	59
	潮 来 市	5	13	18
	行 方 市	8	3	11
	銚 田 市	6	1	7
	かすみがうら市	2	0	2
	稲 敷 市	1	0	1
	石 岡 市	2	0	2
	小 美 玉 市	1	0	1
	小 計	77	109	186
県 外	香 取 市	13	16	29
	東 庄 町	0	1	1
	銚 子 市	2	5	7
	成 田 市	1	0	1
	佐 倉 市	1	0	1
	福 島 市	1	0	1
小 計	18	22	40	
総 合 計	95	131	226	

# 入 荷 概 況

## 1. 総入荷量と取扱金額

令和3年度の総入荷量は、14,739 tで前年度比約1.9%減となっている。野菜では12,904 tで1.3%の減、果実が1,611 tで7.3%の減、その他が224 tで2.8%の増となっている。

月別の最高は12月の1,646 tで、最低は8月の868 tで1ヶ月当たりの平均入荷量は、1,228 tとなっている。

また、取扱金額は36億2千2百万円で前年度比2.0%の減となっている。

種別では、野菜が28億9千7百万円で1.2%の減、果実が6億2千6百万円で5.6%の減、その他が9千9百万円で2.0%の減となっている。

月別の最高は3月の3億6千8百万円、最低は7月の2億4千1百万円で、1ヶ月当たりの平均取扱高は3億2百万円となっている。

## 2. 品目別入荷状況

野菜は、第1位「たまねぎ」の2,988 tで全体の23.2%、以下第2位「キャベツ」の1,450 t、第3位「だいこん」の1,087 t、第4位「ばれいしょ」の995 t、第5位「さつまいも」の813 tの順になっている。

果実では、第1位「みかん」の289 tで全体の17.9%、以下第2位「バナナ」の219 t、第3位「ふじ」の167 t、第4位「すいか」の106 t、第5位「タカミメロン」の72 tとなっている。

## 3. 産地別入荷状況

野菜では、第1位に「茨城県」の3,151 tで全体の24.4%、第2位「北海道」の2,783 t、第3位「千葉県」の2,506 t、第4位「鹿嶋市」の1,413 t、第5位「神栖市」の729 tとなっている。

果実では、第1位「輸入品」の292 tで全体の18.1%、第2位「茨城県」の279 t、第3位「青森県」の240 t、第4位「愛媛県」の214 t、第5位「山形県」の90 tとなっている。



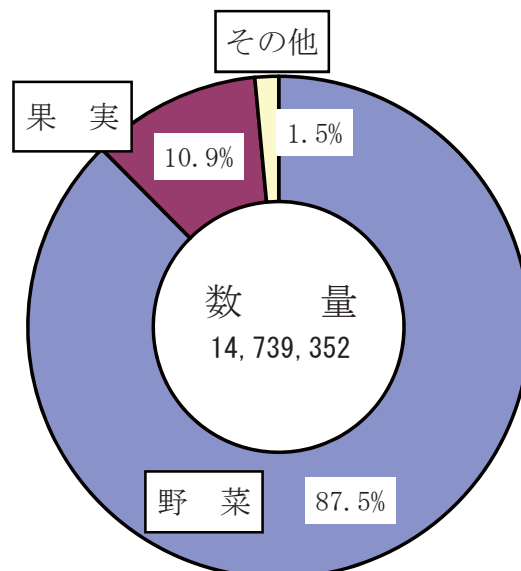
## 種 別 ・ 月 別

種 別 \ 月 別		合 計	4 月	5 月	6 月	7 月	8 月
		青 果 物	野 菜	12,904,128	1,255,658	1,222,022	921,116
2,897,447,461	251,229,028			258,073,506	236,898,944	183,555,858	175,405,584
果 実	1,610,926		117,009	140,498	126,522	135,427	161,163
	626,309,860		49,088,452	56,650,877	49,130,942	51,128,526	65,036,288
その他	224,299		17,266	17,651	16,661	17,346	19,817
	98,709,133		6,143,367	6,249,959	5,524,913	5,843,852	8,274,960
計		14,739,352	1,389,933	1,380,171	1,064,299	957,032	867,842
		3,622,466,454	306,460,847	320,974,342	291,554,799	240,528,236	248,716,832

## 種 別 ・ 月 別

種 別 \ 月 別		合 計	4 月	5 月	6 月	7 月	8 月
青 果 物	野 菜	225	200	211	257	228	255
	果 実	389	420	403	388	378	404
	その他	440	356	354	332	337	418
平均単価		246	220	233	274	251	287

## 種 別 取 扱 高



# 取扱高総括表

単位 { 上：数量 (kg)  
下：金額 (円)

9月	10月	11月	12月	1月	2月	3月
844,992	998,711	1,245,422	1,433,828	1,138,117	1,076,261	1,276,882
235,662,257	222,101,951	243,791,574	279,574,368	245,845,083	259,539,641	305,769,667
121,884	134,245	148,721	183,511	110,230	114,223	117,492
49,285,233	43,701,098	49,962,577	66,138,433	43,949,239	49,308,102	52,930,093
16,170	13,253	21,115	29,070	18,789	16,889	20,272
6,584,330	5,212,703	9,869,423	17,578,247	10,294,017	8,230,942	8,902,420
983,045	1,146,209	1,415,257	1,646,409	1,267,136	1,207,373	1,414,645
291,531,820	271,015,753	303,623,573	363,291,049	300,088,339	317,078,685	367,602,179

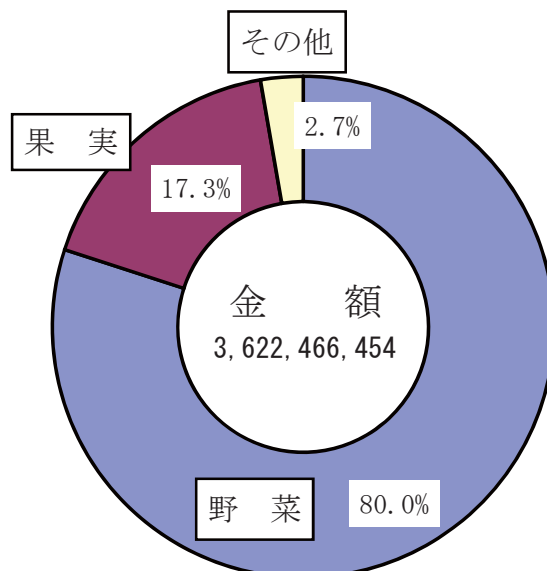
\*小数点以下の端数調整を行っています

# 平均単価表

単位：円/kg

9月	10月	11月	12月	1月	2月	3月
279	222	196	195	216	241	239
404	326	336	360	399	432	450
407	393	467	605	548	487	439
297	236	215	221	237	263	260

# グラフ



## 受 託 ・ 買 付 別 ・ 種 別

種別		月別	合 計	4 月	5 月	6 月	7 月	8 月	
青 菜	野	受託	7,586,633	742,892	740,666	579,403	357,854	249,659	
		買付	1,661,936,778	143,505,996	147,558,836	158,886,852	100,893,763	89,829,545	
	果 実	受託	5,317,495	512,766	481,357	341,714	446,405	437,202	
		買付	1,235,510,684	107,723,032	110,514,670	78,012,092	82,662,095	85,576,039	
	物	そ の 他	受託	976,147	68,937	85,759	77,706	80,179	102,201
			買付	365,576,326	31,499,430	34,963,344	29,533,194	28,069,586	37,678,571
計	計	受託	634,779	48,072	54,739	48,816	55,249	58,962	
		買付	260,733,534	17,589,022	21,687,533	19,597,748	23,058,940	27,357,717	
計	計	受託	200,544	16,546	17,059	16,147	16,940	19,473	
		買付	75,850,075	5,498,709	5,695,029	5,186,587	5,367,638	7,730,807	
計	計	受託	23,755	720	592	514	406	344	
		買付	22,859,058	644,658	554,930	338,326	476,214	544,153	
計	計	受託	8,763,324	828,375	843,483	673,256	454,973	371,333	
		買付	2,103,363,179	180,504,135	188,217,209	193,606,633	134,330,987	135,238,923	
計	計	受託	5,976,028	561,558	536,688	391,043	502,059	496,509	
		買付	1,519,103,275	125,956,712	132,757,133	97,948,166	106,197,249	113,477,909	
計	計	受託	14,739,352	1,389,933	1,380,171	1,064,299	957,032	867,842	
		買付	3,622,466,454	306,460,847	320,974,342	291,554,799	240,528,236	248,716,832	

## 1 日 当 り 種 別

種別		月別	合 計	4 月	5 月	6 月	7 月	8 月
開市日数			254	22	21	21	23	20
青 菜	野 菜		50,804	57,075	58,192	43,863	34,968	34,343
			11,407,273	11,419,501	12,289,215	11,280,902	7,980,689	8,770,279
果 実	果 実		6,342	5,319	6,690	6,025	5,888	8,058
			2,465,787	2,231,293	2,697,661	2,339,569	2,222,979	3,251,814
物	その他		883	785	841	793	754	991
			388,619	279,244	297,617	263,091	254,081	413,748
計	計		58,029	63,179	65,722	50,681	41,610	43,392
			14,261,679	13,930,039	15,284,492	13,883,562	10,457,749	12,435,842

・ 月 別 取 扱 高 表

単 位 { 上 : 数量 (kg)  
下 : 金額 (円)

9月	10月	11月	12月	1月	2月	3月
372,292	520,126	847,454	1,003,964	700,205	667,852	804,266
126,727,571	130,202,019	151,981,547	173,522,279	128,464,530	142,211,095	168,152,744
472,700	478,584	397,968	429,864	437,912	408,409	472,616
108,934,686	91,899,932	91,810,026	106,052,089	117,380,553	117,328,545	137,616,923
72,236	69,009	83,613	109,331	70,818	80,287	76,073
23,582,383	17,877,240	25,741,303	36,701,230	27,941,026	36,061,697	35,927,323
49,647	65,237	65,108	74,180	39,412	33,936	41,419
25,702,850	25,823,858	24,221,273	29,437,204	16,008,214	13,246,405	17,002,769
15,893	12,531	16,816	17,200	16,791	15,868	19,279
6,250,403	4,136,967	5,836,663	8,052,063	7,672,462	6,717,996	7,704,752
276	722	4,299	11,870	1,998	1,021	992
333,927	1,075,736	4,032,760	9,526,184	2,621,555	1,512,946	1,197,668
460,421	601,666	947,882	1,130,495	787,815	764,007	899,618
156,560,357	152,216,226	183,559,513	218,275,572	164,078,017	184,990,788	211,784,819
522,624	544,543	467,375	515,914	479,322	443,366	515,027
134,971,463	118,799,527	120,064,060	145,015,477	136,010,322	132,087,897	155,817,361
983,045	1,146,209	1,415,257	1,646,409	1,267,136	1,207,373	1,414,645
291,531,820	271,015,753	303,623,573	363,291,049	300,088,339	317,078,685	367,602,179

\*小数点以下の端数調整を行っています

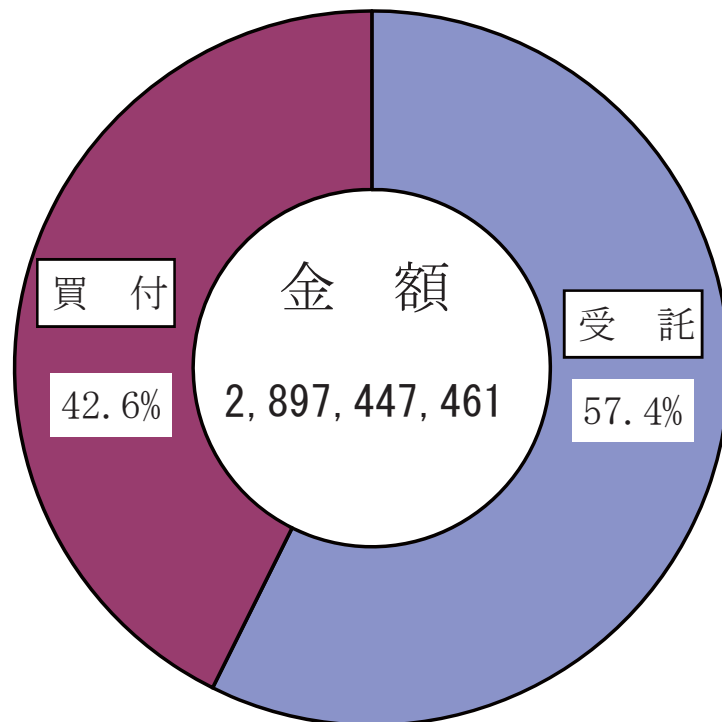
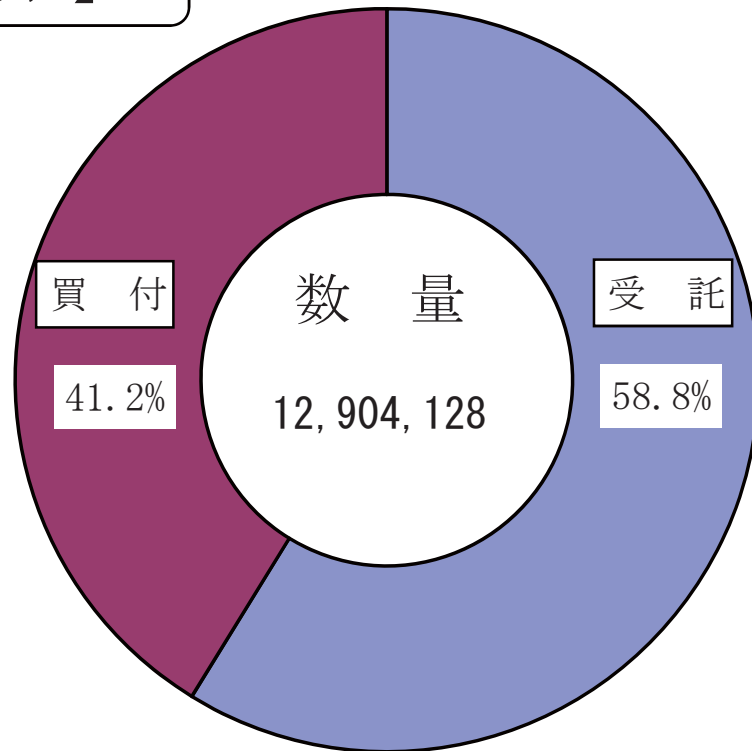
・ 月 別 平 均 単 価 表

単 位 { 上 : 数量 (kg)  
下 : 金額 (円)

9月	10月	11月	12月	1月	2月	3月
20	22	22	21	20	20	22
42,250	45,396	56,610	68,278	56,906	53,813	58,040
11,783,113	10,095,543	11,081,435	13,313,065	12,292,254	12,976,982	13,898,621
6,094	6,102	6,760	8,739	5,512	5,711	5,341
2,464,262	1,986,414	2,271,026	3,149,449	2,197,462	2,465,405	2,405,913
808	602	960	1,384	939	844	921
329,217	236,941	448,610	837,059	514,701	411,547	404,655
49,152	52,100	64,330	78,400	63,357	60,369	64,302
14,576,591	12,318,898	13,801,072	17,299,574	15,004,417	15,853,934	16,709,190

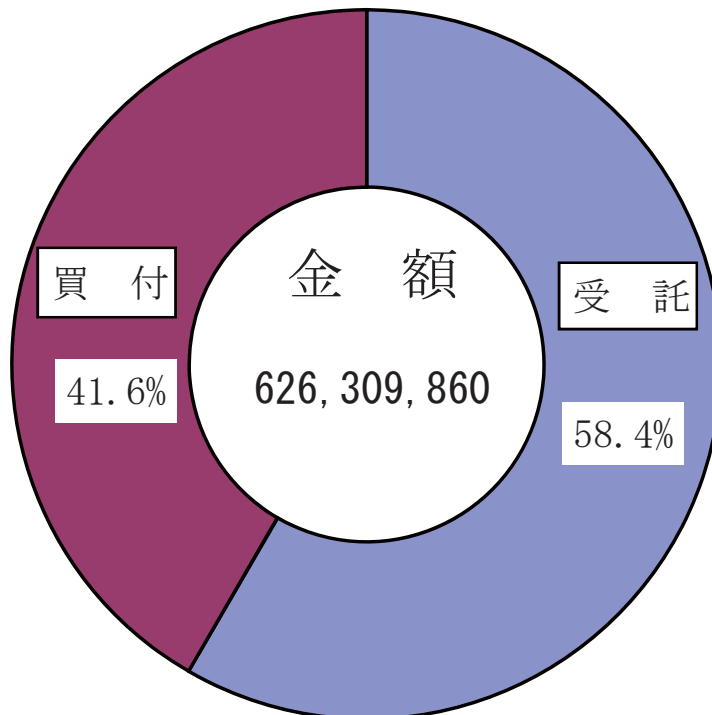
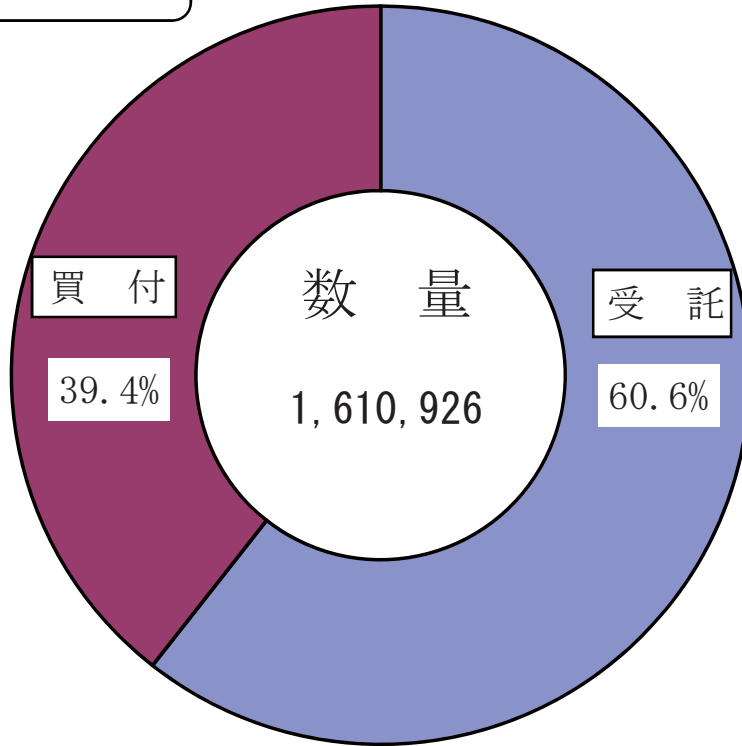
受 託 ・ 買 付 別 ・ 種 別

【野 菜】



# 取扱高グラフ

## 【果 実】



## 種 別 ・ 県 内 ・ 県 外

月別 種類		合計	4 月	5 月	6 月	7 月	8 月
		野 菜	県 内	5,291,960	511,730	586,325	468,414
県 外	1,199,833,084		104,784,913	114,702,493	129,628,273	76,471,637	65,568,766
果 実	県 内	7,612,168	743,928	635,698	452,702	491,299	471,789
	県 外	1,697,614,377	146,444,115	143,371,013	107,270,671	107,084,221	109,836,818
そ の 他	県 内	357,126	33,084	90,176	70,274	16,534	28,088
	県 外	1,253,799	83,925	50,322	56,248	118,893	133,075
そ の 他	県 内	434,381,523	26,043,143	15,750,132	24,627,525	45,560,748	51,139,496
	県 外	23,324	422	392	1,039	1,254	4,200
県内合計	県 内	21,889,525	224,822	216,318	190,634	408,751	2,447,619
	県 外	200,975	16,844	17,259	15,621	16,092	15,617
県外合計	県 内	76,819,609	5,918,545	6,033,641	5,334,279	5,435,101	5,827,341
	県 外	5,672,410	545,235	676,893	539,727	330,747	247,360
総 計	県内合計	1,413,650,946	128,055,044	155,819,556	154,322,324	82,448,166	81,913,177
	県外合計	9,066,942	844,697	703,278	524,571	626,285	620,481
総 計	県内合計	2,208,815,508	178,405,803	165,154,786	137,232,475	158,080,070	166,803,655
	県外合計	14,739,352	1,389,933	1,380,171	1,064,299	957,032	867,842
総 計		3,622,466,454	306,460,847	320,974,342	291,554,799	240,528,236	248,716,832

# 別取扱高表

単位 { 上：数量 (kg)  
下：金額 (円)

9 月	10 月	11 月	12 月	1 月	2 月	3 月
240,605 95,991,996	335,784 90,054,104	585,189 109,695,605	662,548 118,039,451	435,506 82,959,707	381,322 94,058,534	556,506 117,877,604
604,387 139,670,261	662,926 132,047,847	660,233 134,095,968	771,280 161,534,917	702,611 162,885,376	694,939 165,481,107	720,376 187,892,063
41,889 14,959,269	17,301 5,528,250	12,195 6,900,314	7,847 12,503,603	7,932 11,575,915	11,677 13,977,036	20,130 18,569,909
79,994 34,325,964	116,944 38,172,848	136,526 43,062,262	175,664 53,634,830	102,298 32,373,324	102,546 35,331,066	97,362 34,360,184
1,186 1,116,732	525 472,203	1,276 1,501,628	4,814 5,866,797	3,324 3,764,123	2,561 3,040,010	2,332 2,639,888
14,984 5,467,598	12,729 4,740,500	19,839 8,367,795	24,256 11,711,451	15,465 6,529,894	14,328 5,190,933	17,940 6,262,531
283,680 112,067,997	353,610 96,054,557	598,659 118,097,548	675,209 136,409,850	446,762 98,299,746	395,560 111,075,579	578,967 139,087,402
699,365 179,463,823	792,599 174,961,196	816,598 185,526,025	971,200 226,881,198	820,375 201,788,593	811,813 206,003,106	835,678 228,514,778
983,045 291,531,820	1,146,209 271,015,753	1,415,257 303,623,573	1,646,409 363,291,049	1,267,136 300,088,339	1,207,373 317,078,685	1,414,645 367,602,179

\*小数点以下の端数調整を行っています



## 産地別取扱高順位表

### 【青果部総計】

項目 順位	産地名	数量(kg)	比率(%)	金額(円)	比率(%)	前年 順位	単価(kg/円)
1	茨城県	3,430,104	23.6%	946,069,762	26.8%	1	276
2	北海道	2,783,442	19.2%	494,698,017	14.0%	2	178
3	千葉県	2,590,018	17.8%	545,084,108	15.5%	3	210
4	茨城県 鹿嶋市	1,455,320	10.0%	167,511,175	4.8%	4	115
5	茨城県 神栖市	763,662	5.3%	278,180,485	7.9%	5	364
6	輸入品	598,433	4.1%	195,529,856	5.5%	6	327
7	佐賀県	398,403	2.7%	57,459,893	1.6%	8	144
8	青森県	392,402	2.7%	99,736,270	2.8%	7	254
9	長崎県	297,762	2.1%	85,605,273	2.4%	9	287
10	愛媛県	219,724	1.5%	50,963,655	1.4%	11	232
11	栃木県	194,571	1.3%	27,924,425	0.8%	10	144
12	長野県	166,144	1.1%	51,304,570	1.5%	12	309
13	高知県	138,753	1.0%	124,062,548	3.5%	14	894
14	徳島県	128,835	0.9%	24,613,915	0.7%	13	191
15	鹿児島県	125,140	0.9%	43,627,997	1.2%	18	349
16	群馬県	106,663	0.7%	29,456,041	0.8%	16	276
17	山形県	98,762	0.7%	34,064,501	1.0%	20	345
18	熊本県	89,190	0.6%	36,999,049	1.0%	15	415
19	静岡県	74,318	0.5%	29,958,165	0.9%	17	403
20	山梨県	67,066	0.5%	46,626,090	1.3%	—	695
	その他	396,340	2.7%	154,281,527	4.4%		389
合	計	14,515,054	100%	3,523,757,321	100%		243

\* 小数点以下の端数調整を行っています

## 産地別取扱高順位表

### 【 野 菜 】

項目 順位	産地名	数量(k g)	比率(%)	金 額(円)	比率(%)	前年 順位	単価(kg/円)
1	茨城県	3,150,743	24.4%	806,496,092	27.8%	1	256
2	北海道	2,783,317	21.6%	494,579,001	17.1%	2	178
3	千葉県	2,506,176	19.4%	499,543,708	17.2%	3	199
4	茨城県 鹿嶋市	1,412,607	10.9%	129,146,352	4.5%	4	91
5	茨城県 神栖市	728,610	5.6%	264,190,640	9.1%	5	363
6	佐賀県	354,763	2.7%	45,371,237	1.6%	7	128
7	輸入品	306,376	2.4%	111,663,465	3.9%	9	364
8	長崎県	270,859	2.1%	78,259,718	2.7%	6	289
9	栃木県	193,309	1.5%	26,793,233	0.9%	8	139
10	長野県	163,086	1.3%	48,184,850	1.7%	11	295
11	青森県	152,745	1.2%	23,747,926	0.8%	12	155
12	高知県	137,531	1.1%	123,362,492	4.3%	13	897
13	徳島県	128,415	1.0%	24,481,399	0.8%	10	191
14	鹿児島県	122,905	1.0%	42,603,401	1.5%	15	347
15	群馬県	106,160	0.8%	29,270,723	1.0%	14	276
16	新潟県	51,828	0.4%	17,507,118	0.6%	19	338
17	熊本県	49,934	0.4%	18,841,441	0.7%	16	377
18	兵庫県	44,940	0.3%	6,862,806	0.2%	—	153
19	静岡県	40,091	0.3%	18,470,291	0.6%	18	461
20	秋田県	31,480	0.2%	11,346,334	0.4%	—	360
	その他	168,254	1.3%	76,725,234	2.6%		456
合 計		12,904,128	100%	2,897,447,461	100%		225

\* 小数点以下の端数調整を行っています

# 産 地 別 取 扱 高

## 【 野 菜 】

月別 産地	合 計	4 月	5 月	6 月	7 月	8 月
茨 城 県	3,150,743	195,552	223,481	283,685	225,470	184,696
	806,496,092	54,184,052	55,985,896	71,063,440	55,451,944	55,932,275
北 海 道	2,783,317	149,176	59,709	3,192	7,928	249,361
	494,579,001	16,797,564	5,971,676	521,924	2,835,234	33,796,833
千 葉 県	2,506,176	205,843	219,202	197,315	116,987	83,995
	499,543,708	38,767,497	39,583,355	39,861,626	29,563,094	28,900,897
茨城県鹿嶋市	1,412,607	228,207	229,971	57,407	20,765	11,395
	129,146,352	13,183,680	14,911,732	8,495,831	4,835,412	3,998,630
茨城県神栖市	728,610	87,971	132,873	127,322	66,724	18,982
	264,190,640	37,417,181	43,804,865	50,069,002	16,184,281	5,637,861
佐 賀 県	354,763	159,710	95,303	8,890	60,420	5,120
	45,371,237	14,289,943	11,035,233	1,370,464	8,590,428	654,318
輸 入 品	306,376	16,995	18,450	18,227	17,368	17,631
	111,663,465	7,758,616	8,707,647	8,747,927	8,692,248	8,576,080
長 崎 県	270,859	46,165	78,308	16,325	29,220	208
	78,259,718	9,455,032	25,299,774	4,634,986	3,946,468	68,563
栃 木 県	193,309	647	15,807	118,484	48,121	2,168
	26,793,233	487,576	2,147,238	12,987,505	5,958,849	715,095
長 野 県	163,086	3,928	14,990	20,679	23,839	21,177
	48,184,850	1,517,918	3,756,574	4,945,352	5,139,911	5,906,623
青 森 県	152,745	1,214	236	7,538	65,201	32,864
	23,747,926	917,460	181,980	814,050	8,182,298	4,497,313
高 知 県	137,531	14,392	13,320	11,916	12,684	11,219
	123,362,492	12,599,804	13,103,121	12,163,759	12,886,722	11,902,594
徳 島 県	128,415	66,924	50,200	8,540	1	5
	24,481,399	12,804,913	9,298,562	1,367,118	1,890	7,614
鹿 児 島 県	122,905	53,942	20,607	1,494	377	707
	42,603,401	19,674,807	6,056,215	847,104	281,405	439,938
群 馬 県	106,160	571	7,884	8,395	24,983	22,691
	29,270,723	299,438	2,877,530	5,228,625	5,174,645	4,769,635
新 潟 県	51,828	5,218	3,250	2,978	5,867	2,171
	17,507,118	1,421,336	1,167,080	997,931	1,419,450	1,039,965
熊 本 県	49,934	7,651	15,319	7,579	1,855	10
	18,841,441	2,858,382	5,127,680	2,194,785	356,625	11,880
兵 庫 県	44,940	45	2,480	1,590	31,273	5,570
	6,862,806	11,956	330,156	242,060	4,496,796	777,384
静 岡 県	40,091	2,767	2,755	783	514	230
	18,470,291	2,189,991	1,917,261	547,496	351,893	193,320
秋 田 県	31,480	262	90	61	8,865	1,060
	11,346,334	338,213	108,000	69,660	1,556,496	649,404
そ の 他	168,254	8,478	17,788	18,716	35,798	15,602
	76,725,234	4,253,669	6,701,931	9,728,299	7,649,769	6,929,362
合 計	12,904,128	1,255,658	1,222,022	921,116	804,259	686,862
	2,897,447,461	251,229,028	258,073,506	236,898,944	183,555,858	175,405,584

# 月 別 順 位 表

単 位 { 上 : 数量 (kg)  
下 : 金額 (円)

9 月	10月	11月	12月	1 月	2 月	3 月
184,456	225,624	434,469	456,768	285,934	229,174	221,434
72,237,997	63,078,572	82,157,819	99,002,404	65,851,693	66,118,831	65,431,168
403,962	396,113	328,339	331,883	343,510	282,131	228,016
61,155,580	54,741,681	60,289,431	66,609,778	71,568,646	63,103,741	57,186,913
91,903	165,602	262,009	351,419	260,278	287,520	264,105
34,172,737	37,529,851	39,892,832	59,154,354	45,582,961	53,309,399	53,225,105
10,810	22,772	95,205	178,784	142,583	128,988	285,721
4,448,700	4,629,172	10,173,503	11,885,854	13,908,964	12,929,782	25,745,094
45,339	87,389	55,516	26,995	6,989	23,160	49,351
19,305,299	22,346,361	17,364,283	7,151,193	3,199,051	15,009,921	26,701,342
55	55	0	135	120	400	24,555
77,220	78,840	0	30,564	14,040	135,324	9,094,863
14,771	16,345	16,653	43,099	27,847	30,771	68,221
7,501,754	8,402,397	8,065,663	11,821,346	8,691,167	9,299,557	15,399,063
50	8	243	516	21,397	23,953	54,466
73,440	11,232	174,332	360,396	6,951,621	8,373,068	18,910,805
770	1,359	1,289	1,036	706	932	1,990
538,230	608,364	674,168	621,626	482,306	591,138	981,137
19,912	18,933	8,360	6,734	9,215	9,868	5,450
8,087,743	4,528,256	2,809,922	2,745,036	3,413,880	3,383,586	1,950,048
28,110	8,010	3,543	2,336	1,271	1,240	1,182
3,930,735	1,423,138	933,714	862,596	726,948	633,852	643,842
8,106	9,898	12,059	11,199	10,492	10,152	12,093
8,057,934	8,583,354	9,094,421	9,300,744	8,669,970	7,989,278	9,010,791
27	19	42	130	253	4	2,271
19,058	29,256	64,846	94,018	119,124	8,208	666,792
214	113	145	24	5,250	13,124	26,908
189,648	126,900	209,736	47,628	1,425,071	4,893,349	8,411,599
18,168	19,579	1,402	379	315	986	808
4,894,871	4,083,637	442,876	192,618	221,514	606,992	478,343
4,396	6,061	8,027	6,133	1,561	2,315	3,850
1,735,319	1,965,276	2,352,910	2,048,036	811,026	991,786	1,557,004
113	509	2,242	2,895	4,919	3,311	3,530
158,328	288,576	1,516,795	1,535,652	1,933,092	1,316,520	1,543,126
22	1	1,618	701	0	1,641	0
11,934	1,512	223,560	142,452	0	624,996	0
316	417	880	1,996	6,736	14,010	8,687
374,760	528,962	745,394	1,273,882	2,676,780	4,803,719	2,866,833
4,645	9,270	5,367	1,086	225	361	191
2,029,941	3,359,340	1,762,182	435,024	319,950	453,308	264,816
8,849	10,637	8,015	9,579	8,516	12,220	14,053
6,661,029	5,757,275	4,843,185	4,259,168	9,277,280	4,963,283	5,700,984
844,992	998,711	1,245,422	1,433,828	1,138,117	1,076,261	1,276,882
235,662,257	222,101,951	243,791,574	279,574,368	245,845,083	259,539,641	305,769,667

\*小数点以下の端数調整を行っています

## 産地別取扱高順位表

### 【果 実】

項目 順位	産地名	数量(kg)	比率(%)	金額(円)	比率(%)	前年 順位	単価(kg/円)
1	輸入品	292,057	18.1%	83,866,391	13.4%	3	287
2	茨城県	279,362	17.3%	139,573,670	22.3%	2	500
3	青森県	239,658	14.9%	75,988,345	12.1%	1	317
4	愛媛県	213,706	13.3%	50,095,659	8.0%	4	234
5	山形県	89,998	5.6%	27,545,030	4.4%	7	306
6	千葉県	83,842	5.2%	45,540,400	7.3%	5	543
7	山梨県	55,442	3.4%	42,730,552	6.8%	8	771
8	和歌山県	49,834	3.1%	14,063,263	2.2%	6	282
9	佐賀県	43,640	2.7%	12,088,656	1.9%	14	277
10	茨城県 鹿嶋市	42,713	2.7%	38,364,823	6.1%	12	898
11	熊本県	39,256	2.4%	18,157,608	2.9%	10	463
12	茨城県 神栖市	35,051	2.2%	13,989,845	2.2%	13	399
13	静岡県	34,227	2.1%	11,487,874	1.8%	9	336
14	福島県	32,224	2.0%	17,754,875	2.8%	11	551
15	長崎県	26,903	1.7%	7,345,555	1.2%	15	273
16	大分県	17,004	1.1%	7,849,569	1.3%	16	462
17	岐阜県	7,890	0.5%	2,490,210	0.4%	19	316
18	新潟県	6,800	0.4%	2,160,886	0.3%	18	318
19	愛知県	4,675	0.3%	2,518,248	0.4%	17	539
20	長野県	3,058	0.2%	3,119,720	0.5%	—	1020
	その他	13,587	0.8%	9,578,683	1.5%		705
合 計		1,610,926	100%	626,309,860	100%		389

\*小数点以下の端数調整を行っています



# 産 地 別 取 扱 高

## 【 果 実 】

月別 産地	合 計	4 月	5 月	6 月	7 月	8 月
輸 入 品	292,057	29,293	28,737	25,309	28,187	30,606
	83,866,391	7,819,645	7,995,583	7,969,789	8,128,105	7,255,828
茨 城 県	279,362	28,350	66,044	45,317	15,964	28,017
	139,573,670	19,124,345	30,325,718	14,810,957	5,453,730	13,875,732
青 森 県	239,658	10,337	6,082	3,113	1,384	7,994
	75,988,345	2,909,758	1,978,646	1,168,830	681,802	2,970,551
愛 媛 県	213,706	28,950	9,848	60	77	207
	50,095,659	6,207,732	1,887,300	95,515	77,328	218,052
山 形 県	89,998	28	131	285	35,120	46,345
	27,545,030	134,514	490,126	477,531	9,072,680	12,078,731
千 葉 県	83,842	7,382	2,245	12,686	19,251	19,664
	45,540,400	5,129,859	1,020,154	4,554,414	7,390,872	8,014,896
山 梨 県	55,442	7	110	12,563	26,277	8,853
	42,730,552	22,140	282,096	7,142,313	15,599,603	9,581,151
和 歌 山 県	49,834	2,058	0	223	0	55
	14,063,263	811,512	0	214,898	0	35,100
佐 賀 県	43,640	165	98	60	213	238
	12,088,656	141,458	148,932	74,304	203,472	273,338
茨 城 県 市	42,713	3,930	4,332	11,519	570	21
鹿 嶋 市	38,364,823	3,682,392	2,702,151	4,338,576	114,048	4,860
熊 本 県	39,256	1,796	1,313	0	224	0
	18,157,608	852,444	547,182	0	202,716	0
茨 城 県 市	35,051	804	19,800	13,438	0	50
神 栖 市	13,989,845	238,572	7,872,876	5,353,884	0	16,200
静 岡 県	34,227	215	0	0	0	536
	11,487,874	119,124	0	0	0	396,878
福 島 県	32,224	515	16	638	2,403	16,322
	17,754,875	126,122	43,200	1,445,320	1,335,474	8,720,071
長 崎 県	26,903	227	168	0	3	0
	7,345,555	227,664	241,531	0	4,860	0
大 分 県	17,004	331	518	341	1,179	1,079
	7,849,569	331,668	560,736	298,771	842,616	581,342
岐 阜 県	7,890	0	0	0	0	0
	2,490,210	0	0	0	0	0
新 潟 県	6,800	0	0	0	3,320	24
	2,160,886	0	0	0	913,032	10,692
愛 知 県	4,675	96	184	487	102	81
	2,518,248	121,770	143,748	391,954	145,152	116,640
長 野 県	3,058	0	0	34	318	379
	3,119,720	0	0	85,104	297,648	369,036
そ の 他	13,587	2,526	873	450	836	693
	9,578,683	1,087,733	410,898	708,782	665,388	517,190
合 計	1,610,926	117,009	140,498	126,522	135,427	161,163
	626,309,860	49,088,452	56,650,877	49,130,942	51,128,526	65,036,288

# 月 別 順 位 表

単 位 { 上 : 数量 (kg)  
下 : 金額 (円)

9 月	10月	11月	12月	1 月	2 月	3 月
23,778	24,888	25,103	23,894	15,364	16,530	20,368
7,555,096	8,027,467	8,026,781	5,847,185	4,336,880	4,803,268	6,100,763
41,434	16,978	10,432	4,576	3,951	5,868	12,432
14,781,717	5,334,498	4,736,243	7,301,459	5,717,520	6,860,419	11,251,332
20,449	33,231	36,974	35,065	23,481	30,262	31,286
5,141,772	9,365,101	12,594,096	12,219,390	7,425,086	9,752,303	9,781,009
3,138	21,383	29,646	46,526	25,309	24,059	24,504
1,056,704	3,910,518	6,779,160	10,150,272	5,738,148	6,513,750	7,461,180
3,634	1,772	2,064	619	0	0	0
2,488,805	1,495,152	986,083	321,408	0	0	0
8,333	524	229	2,133	2,776	3,562	5,057
3,001,990	255,312	381,812	3,741,433	3,780,518	4,020,073	4,249,066
5,574	2,019	40	0	0	0	0
7,230,773	2,777,436	95,040	0	0	0	0
5,373	15,749	8,208	13,506	1,152	997	2,515
2,332,692	4,202,604	1,725,192	3,123,749	338,904	408,132	870,480
21	670	4,611	6,514	13,045	12,420	5,586
23,976	179,604	1,030,892	1,754,352	2,659,284	3,422,088	2,176,956
385	27	1,373	3,067	3,981	5,810	7,698
169,992	13,392	1,975,871	5,069,952	5,858,395	7,116,617	7,318,577
0	2,459	10,034	14,590	3,200	3,108	2,532
0	795,420	4,123,872	7,248,096	1,894,320	1,414,908	1,078,650
70	296	389	204	0	0	0
7,560	180,360	188,201	132,192	0	0	0
241	595	799	11,139	10,648	8,664	1,389
184,594	249,134	261,403	3,172,068	3,179,088	3,106,620	818,964
5,845	1,640	1,705	2,055	1,086	0	0
2,752,078	1,844,888	411,512	774,133	302,076	0	0
0	3,360	8,684	14,461	0	0	0
0	1,392,444	2,478,168	3,000,888	0	0	0
1,330	0	89	3,642	4,727	1,093	2,676
423,684	0	103,680	1,399,896	1,645,607	597,488	1,064,081
0	2,150	5,300	440	0	0	0
0	683,586	1,676,484	130,140	0	0	0
0	2,345	1,101	10	0	0	0
0	667,548	562,270	7,344	0	0	0
31	1,973	204	0	935	583	0
28,750	633,420	98,950	0	574,236	263,628	0
775	578	962	5	9	0	0
879,012	482,576	958,608	8,640	39,096	0	0
1,473	1,609	774	1,066	566	1,269	1,451
1,226,038	1,210,637	768,258	735,836	460,080	1,028,808	759,035
121,884	134,245	148,721	183,511	110,230	114,223	117,492
49,285,233	43,701,098	49,962,577	66,138,433	43,949,239	49,308,102	52,930,093

\*小数点以下の端数調整を行っています



## 品目別取扱高順位表

【 野 菜 】

単位：kg：円

項目 順位	品 目	数量(k g)	比 率	金 額(円)	比 率	前年 順位	単価(kg/円)
1	たまねぎ	2,987,965	23.2%	460,293,373	15.9%	1	154
2	キャベツ	1,450,148	11.2%	84,392,302	2.9%	2	58
3	だいこん	1,087,479	8.4%	67,796,828	2.3%	3	62
4	ばれいしょ	994,504	7.7%	230,997,417	8.0%	4	232
5	さつまいも	812,587	6.3%	180,575,717	6.2%	6	222
6	ピーマン	672,643	5.2%	253,399,017	8.7%	7	377
7	にんじん	669,611	5.2%	86,896,525	3.0%	5	130
8	きゅうり	478,420	3.7%	135,579,621	4.7%	9	283
9	はくさい	459,830	3.6%	20,317,986	0.7%	8	44
10	れんこん	393,531	3.0%	206,473,317	7.1%	10	525
11	こまつな	291,874	2.3%	81,925,259	2.8%	11	281
12	ほうれんそう	239,637	1.9%	94,160,007	3.2%	15	393
13	とまと	231,080	1.8%	92,881,191	3.2%	13	402
14	根しょうが	221,152	1.7%	142,573,477	4.9%	14	645
15	ねぎ	201,849	1.6%	56,969,357	2.0%	16	282
16	レタス	191,113	1.5%	42,542,901	1.5%	12	223
17	さといも	142,328	1.1%	46,073,770	1.6%	18	324
18	メイクイン	117,168	0.9%	28,378,865	1.0%	—	242
19	チンゲンサイ	108,218	0.8%	31,543,148	1.1%	17	291
20	なす	103,781	0.8%	44,934,082	1.6%	20	433
	そ の 他	1,049,210	8.1%	508,743,301	17.6%		485
合 計		12,904,128	100.0%	2,897,447,461	100.0%		225

\*小数点以下の端数調整を行っています

## 品目別取扱高順位表

【果 実】

単位：kg：円

項目 順位	品 目	数量(k g)	比 率	金 額(円)	比 率	前年 順位	単価(kg/円)
1	み かん	288,517	17.9%	79,483,560	12.7%	1	275
2	バ ナ ナ	218,832	13.6%	38,373,599	6.1%	3	175
3	ふ じ	166,739	10.4%	55,412,378	8.8%	2	332
4	す い か	105,517	6.6%	24,756,624	4.0%	4	235
5	タカミメロン	72,229	4.5%	32,909,004	5.3%	5	456
6	メ ロ ン	58,789	3.6%	27,413,435	4.4%	—	466
7	紅 小 玉	57,506	3.6%	16,766,039	2.7%	6	292
8	とちおとめ	52,398	3.3%	60,659,520	9.7%	9	1,158
9	その他の柑橘類	50,434	3.1%	16,450,009	2.6%	10	326
10	も も	44,818	2.8%	25,660,011	4.1%	8	573
11	い ち ご	40,384	2.5%	47,048,553	7.5%	11	1,165
12	その他のりんご	40,175	2.5%	11,322,903	1.8%	7	282
13	豊 水	33,393	2.1%	12,623,148	2.0%	19	378
14	幸 水	29,224	1.8%	12,893,904	2.1%	12	441
15	新 高	20,765	1.3%	5,122,980	0.8%	—	247
16	梨	20,418	1.3%	8,001,914	1.3%	17	392
17	ぶ ど う	18,787	1.2%	26,780,880	4.3%	18	1,426
18	清 見	18,570	1.2%	4,636,008	0.7%	13	250
19	パイナップル	16,515	1.0%	4,142,044	0.7%	—	251
20	プ ラ ム	16,054	1.0%	7,140,739	1.1%	—	445
	そ の 他	240,861	15.0%	108,712,608	17.4%		451
合 計		1,610,926	100.0%	626,309,860	100.0%		389

\*小数点以下の端数調整を行っています

# 年度別・種別取扱高表

単位 { 上：数量：kg  
下：金額：円

種別 年度	合 計	前年度比	野 菜	果 実	そ の 他
平成16年度	27,521,358	98.4%	23,873,705	3,608,608	39,045
	4,880,081,850	106.9%	3,992,342,083	874,531,897	13,207,780
平成17年度	28,070,219	102.0%	23,962,539	4,059,507	48,173
	4,654,583,316	95.4%	3,774,519,284	862,197,578	17,866,454
平成18年度	26,413,046	94.1%	23,026,253	2,979,327	407,466
	4,589,483,567	98.6%	3,648,779,166	804,231,473	136,472,928
平成19年度	25,846,668	97.9%	22,471,338	3,085,664	289,666
	4,359,341,209	95.0%	3,509,817,292	757,660,503	91,863,414
平成20年度	25,768,261	99.7%	22,150,551	3,386,750	230,960
	4,356,581,190	99.9%	3,480,374,390	802,221,897	73,984,903
平成21年度	24,006,917	93.2%	20,363,165	3,362,817	280,935
	4,162,584,705	95.5%	3,369,129,032	718,831,291	74,624,382
平成22年度	19,644,359	81.8%	16,684,208	2,664,148	296,003
	4,060,122,597	97.5%	3,238,881,455	735,027,489	86,213,653
平成23年度	18,737,986	95.4%	15,701,047	2,682,087	354,852
	3,307,042,761	81.5%	2,537,744,452	678,168,128	91,130,181
平成24年度	18,685,718	99.7%	15,736,639	2,615,031	334,048
	3,186,578,138	96.4%	2,456,323,148	641,882,148	88,372,842
平成25年度	17,865,199	95.6%	14,757,537	2,814,195	293,467
	3,393,458,567	106.5%	2,618,916,739	682,065,498	92,476,330
平成26年度	17,305,450	96.9%	14,536,166	2,441,581	327,703
	3,415,519,448	100.7%	2,682,335,759	628,385,754	104,797,935
平成27年度	17,248,218	99.7%	14,790,584	2,186,060	271,574
	3,626,725,637	106.2%	2,898,881,214	627,696,099	100,148,324
平成28年度	16,784,996	97.3%	14,463,106	2,095,461	226,429
	3,897,613,845	107.5%	3,165,737,192	641,956,499	89,920,154
平成29年度	17,094,755	101.8%	14,802,258	2,063,433	229,064
	3,890,260,147	99.8%	3,137,023,004	666,875,833	86,361,310
平成30年度	16,102,033	94.2%	13,942,388	1,923,898	235,747
	3,619,337,960	93.0%	2,857,649,289	665,118,791	96,569,880
令和元年度	15,402,821	90.1%	13,296,590	1,872,122	234,109
	3,535,056,662	90.9%	2,788,677,274	649,092,220	97,287,168
令和2年度	15,023,537	97.5%	13,067,800	1,737,638	218,099
	3,694,139,405	104.5%	2,930,828,721	662,670,189	100,640,495
令和3年度	14,739,352	98.1%	12,904,128	1,610,926	224,299
	3,622,466,454	98.1%	2,897,447,461	626,309,860	98,709,133

## 年度別・各種統計一覽表

年度	総取扱高 (円)	総取扱量 (k g)	平均単価	開市日数	1日当取扱高 (円)	1日当取扱量 (k g)	備 考
S 57	2,346,682,893	15,926,990	147	295	7,954,857	53,990	
58	2,879,782,643	17,235,982	167	296	9,728,995	58,230	
59	2,917,248,373	17,569,955	166	292	9,990,577	60,171	
60	3,323,687,440	20,134,903	165	293	11,343,643	68,720	
61	3,249,891,422	21,331,262	152	293	11,091,780	72,803	
62	3,896,420,802	24,838,840	157	294	13,253,132	84,486	
63	4,318,512,272	25,295,687	171	290	14,891,422	87,227	
H 1	4,686,160,373	26,441,820	177	289	16,215,088	91,494	
2	5,464,724,579	26,960,017	203	278	19,657,283	96,978	異常気象
3	6,032,812,138	27,168,665	222	271	22,261,299	100,253	長雨・台風
4	5,386,531,085	29,745,478	181	272	19,803,423	109,358	
5	5,753,856,172	28,653,605	201	270	21,310,578	106,124	
6	5,521,008,200	28,422,902	194	271	20,372,724	104,882	
7	5,132,135,650	27,679,677	185	272	18,868,146	101,764	
8	5,192,251,478	28,660,383	181	271	19,159,600	105,758	
9	5,255,898,770	28,999,075	181	273	19,252,376	106,224	
10	5,774,694,780	27,700,095	208	273	21,152,728	101,466	台風17号
11	4,890,897,853	27,545,728	178	272	17,981,242	101,271	
12	4,619,906,509	27,591,412	167	272	16,984,950	101,439	
13	4,339,528,332	28,320,837	153	271	16,013,020	104,505	
14	4,632,260,803	27,175,116	170	272	17,030,371	99,909	台風21号
15	4,566,997,195	27,975,056	163	275	16,607,263	101,727	
16	4,880,081,850	27,521,358	177	276	17,681,456	99,715	
17	4,654,583,316	28,027,043	166	275	16,925,758	101,917	
18	4,589,483,567	26,413,046	174	273	16,811,295	96,751	
19	4,359,341,209	25,846,668	169	272	16,026,990	95,025	台風9号
20	4,356,581,190	25,768,261	169	269	16,195,469	95,793	

年度	総取扱高 (円)	総取扱量 (k g)	平均単価	開市日数	1日当取扱高 (円)	1日当取扱量 (k g)	備 考
21	4,162,584,705	24,006,917	173	273	15,247,563	87,937	
22	4,060,122,597	19,644,359	207	272	14,926,921	72,222	
23	3,307,042,761	18,737,986	176	273	12,113,710	68,637	東日本大震災 原発事故
24	3,186,578,138	18,685,718	171	266	11,979,617	70,247	
25	3,393,458,567	17,865,199	190	263	12,902,884	67,929	
26	3,415,519,448	17,305,450	197	267	12,792,208	64,814	
27	3,626,725,637	17,248,218	210	268	13,532,558	64,359	
28	3,897,613,845	16,784,996	232	263	14,819,825	63,821	
29	3,890,260,147	17,094,755	228	263	14,791,864	64,999	
30	3,619,337,960	16,102,033	225	258	14,028,442	62,411	平成30年7月豪雨 (西日本)
R1	3,535,056,662	15,402,821	230	255	13,862,967	60,403	台風15号 台風19号
2	3,694,139,405	15,023,537	246	253	14,601,342	59,382	新型コロナ
3	3,622,466,454	14,739,352	246	254	14,261,679	58,029	新型コロナ

## 市 場 年 報

(令和3年度)

発 行 鹿島地方事務組合  
公設鹿島地方卸売市場

編 集 公設鹿島地方卸売市場

〒314-0141 茨城県神栖市居切660番地3  
TEL 0299 (92) 1355  
FAX 0299 (92) 1434  
<http://www.kcj.or.jp/>

発行日 令和4年8月